



**ALUM FAB**  
FABRICATION COMPANY

**Systemy aluminiowe i instalacje**  
**Profesjonalna produkcja**



Fundusze Europejskie  
Polska Wschodnia



Rzeczpospolita  
Polska



PARP  
Grupa PFR

Unia Europejska  
Europejski Fundusz  
Rozwoju Regionalnego







Alum Fab świadczy usługi fabrykacyjne dla firm fasadowych. W skład zespołu wchodzi osoby posiadające ponad 20-letnie doświadczenie w produkcji i nadzorze projektów o różnej skali na rynkach Wielkiej Brytanii, Irlandii, Kanady, Stanów Zjednoczonych, Belgii, Polski i Francji.

Nasi pracownicy posiadają znaczne doświadczenie w produkcji fasad elementowych, fasad kurtynowych, okien i drzwi.

Nasze doświadczenie zdobywaliśmy, pracując dla firm takich jak McMullen, Scheldebouw oraz dla innych renomowanych wykonawców elewacji.

ALUM FAB oferuje kompleksowe usługi w zakresie obróbki aluminium. Wspólnie z naszymi partnerami zapewniamy wsparcie na szerszą skalę, włączając w to projektowanie.





Alum Fab to zarówno maszyny jak i ludzie, którzy robią wszystko, aby zapewnić najlepszą jakość gotowych produktów. Jesteśmy firmą o wysokim rankingu, ponieważ jesteśmy odpowiedzialni i elastyczni w sposób, w jaki możemy zaspokoić potrzeby naszych klientów.

Realizujemy wszystkie zamówienia na elementy aluminiowe i szklane. Możemy również pracować na dostarczonym materiale. Nasi kontrolerzy jakości przez cały czas zachowują wysoki poziom ostrożności przy poszukiwaniu problemów jakościowych. Jesteśmy w stanie obsługiwać systemy elementowe i słupowo-ryglowe, okna, drzwi, wszystkie rodzaje osłony przeciwsłoneczne, panele i wiele innych rodzajów okładzin metalowych i niemetalowych.



## Alum Fab oferuje pełną gamę rodzajów współpracy i usług:

### OBRÓBKA



Montujemy finalny produkt na podstawie projektu dostarczonego przez klienta. Jeśli potrzebujesz siły roboczej do montażu w pełni obrobionych profili systemowych i akcesoriów.

### FABRYKACJA: MONTAŻ I OBRÓBKA



Działamy na podstawie projektu dostarczonego przez klienta. Jeśli liczba pracowników nie jest wystarczająca i potrzebujesz pełnego wsparcia nawet pięciu linii produkcyjnych.

### PROJEKTOWANIE I FABRYKACJA



Dostarczamy gotowy produkt, zapewniamy pełen projekt, możemy zaprojektować cały system. Jeśli potrzebujesz kompleksowej usługi fabrykacji wraz z rysunkami produkcyjnymi i montażowymi. Nasze procesy warsztatowe mogą pracować na podstawie dostarczonej dokumentacji fabrykacyjnej, ale możemy również samodzielnie przygotować wszystkie niezbędne materiały. W razie potrzeby oferujemy usługi projektowania w programach Autocad, Revit lub Inventor.

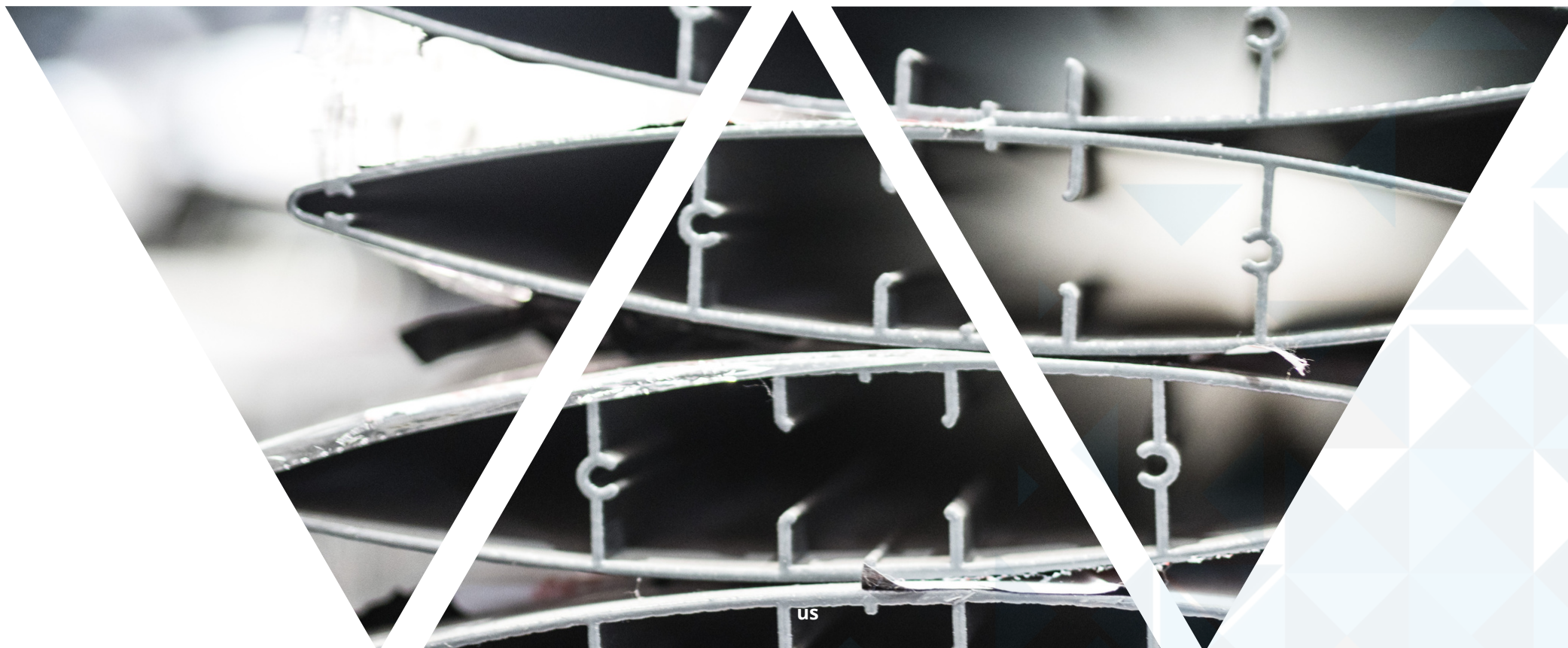
### PROJEKTOWANIE & FABRYKACJA & WSPARCIE NA BUDOWIE/MONTAŻU



Aby ułatwić życie naszym klientom, możemy zapewnić wsparcie na miejscu w rozwiązywaniu problemów związanych z projektem i obróbką. Jeśli projekt, który musisz zrealizować, jest trudny i skomplikowany, zawsze miło jest poczuć, że ktoś cię wspiera. Jeśli uważasz, że może to być konieczne, nie wahaj się poprosić o pomoc naszego inżyniera na budowie/montażu w rozwiązywaniu kwestii technicznych.

**Jesteśmy gotowi odpowiedzieć na Twoje potrzeby.**





Aby dostosować się do potrzeb naszych klientów, Alum-Fab dedykował każdą z swoich fabryk do różnych celów, dlatego w zależności od rodzaju produktu:

- fasady kurtynowe
- fasady elementowe
- okładziny elewacyjne
- okna i drzwi

będą produkowane w następujących lokalizacjach:





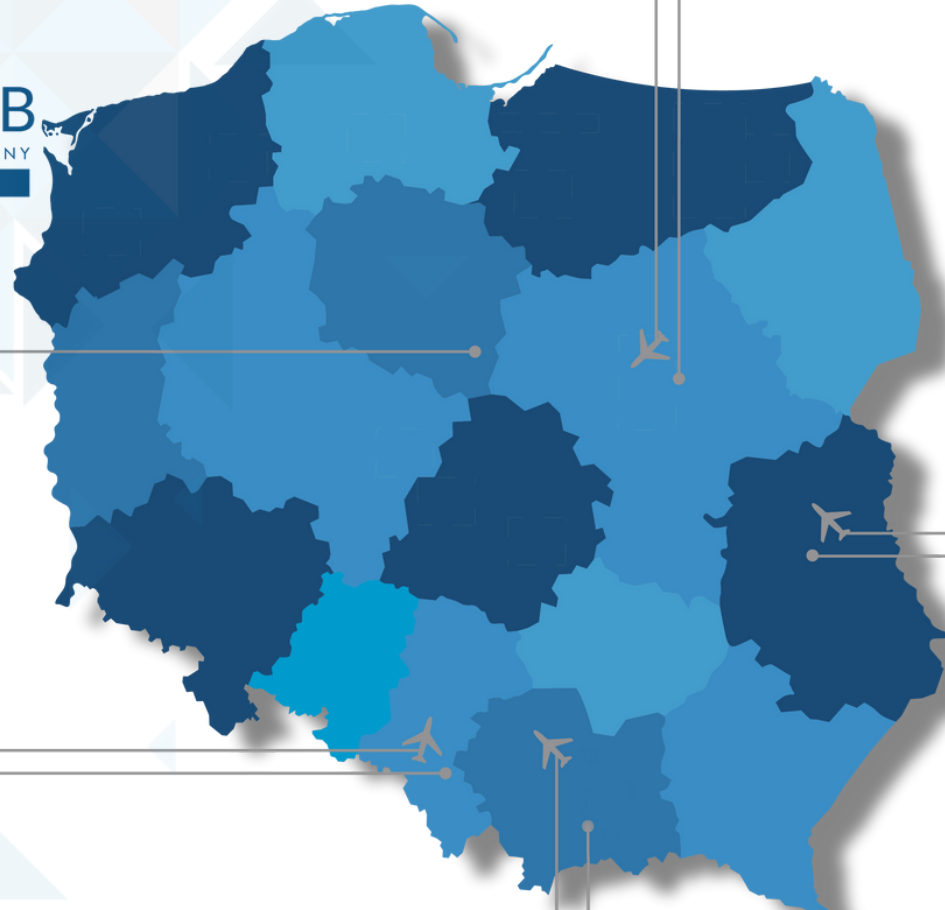
WARSAW AIRPORT



**ALUM FAB**  
FABRICATION COMPANY  
HQ WARSAW



**ALUM FAB**  
FABRICATION COMPANY  
RAINSCREEN DIVISION



LUBLIN AIRPORT

KATOWICE AIRPORT



**ALUM FAB**  
FABRICATION COMPANY  
WINDOW&DOOR DIVISION



**ALUM FAB**  
FABRICATION COMPANY  
UNITISED DIVISION

KRAKOW AIRPORT



**ALUM FAB**  
FABRICATION COMPANY  
STICK CURTAIN WALL DIVISION

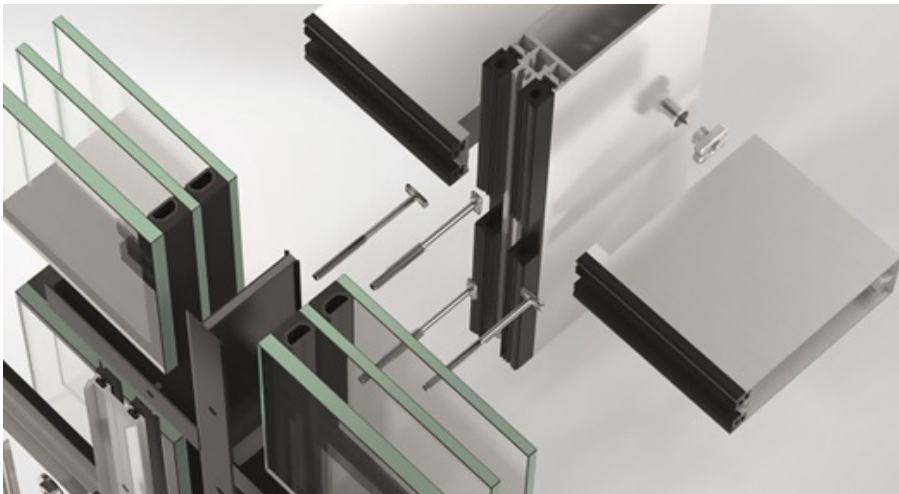




**ALUM FAB**

FABRICATION COMPANY

STICK CURTAIN WALL DIVISION



## Oddział FASADA KURTYNOWA

Produkcja w naszym **Oddziale FASADA KURTYNOWA** została przystosowana do obsługi tradycyjnych słupowo-ryglowych systemów fasadowych.

Jesteśmy w stanie pracować w systemach takich jak Schuco, Aluprof, Reynaers, Hydro (Wicona/Sapa), Yawal, systemy wykonane na specjalne zamówienia oraz wiele innych.

**o nas**



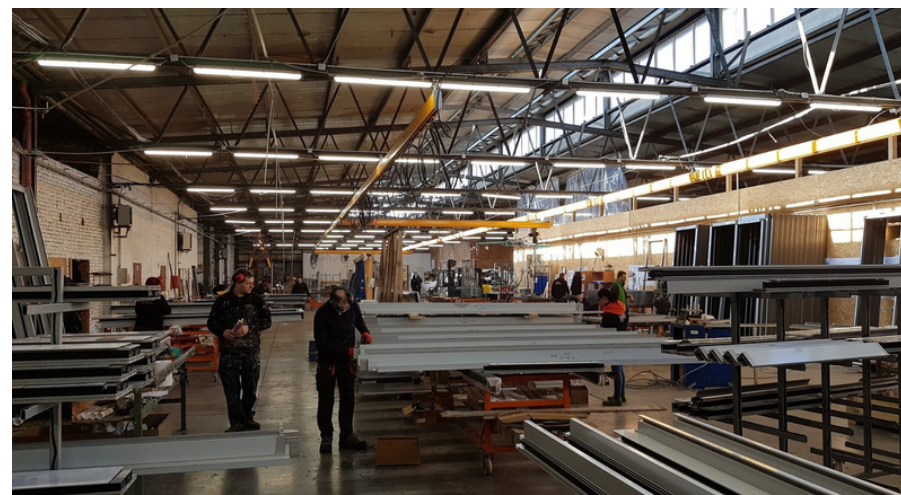


**ALUM FAB**  
FABRICATION COMPANY  
UNITISED DIVISION

## Oddział FASADA ELEMENTOWA

Produkcja w naszym **Oddziale FASADA ELEMENTOWA** została przystosowana do obsługi wszelkiego rodzaju fasad elementowych

Jesteśmy w w stanie pracować w systemach takich jak Schuco, Reynaers, Hydro (Wicona/Sapa), Aluprof, systemy wykonane na zamówienie oraz wiele innych. Możemy do tego przeznaczyć nawet do pięciu linii produkcyjnych oraz ponad stu pracowników.







**ALUM FAB**  
FABRICATION COMPANY  
UNITISED DIVISION

- ponad 100 pracowników
- 5 linii produkcyjnych (Schuco, Emmegi, Elumatec)
- 2 zakłady produkcyjne
- 4000 m<sup>2</sup> powierzchni produkcyjnej
- 1000 m<sup>2</sup> powierzchni magazynowej
- 2000 m<sup>2</sup> powierzchni magazynowej wewnątrz budynku

**o nas**



# ALUM FAB

FABRICATION COMPANY

WINDOW&DOOR DIVISION

## Oddział OKNA I DRZWI

Produkcja w naszym **Oddziale OKNA I DRZWI** została przystosowana do realizacji wszelkiego rodzaju okien, drzwi oraz systemów przesuwnych.

Jesteśmy w stanie pracować w systemach takich jak Schuco, Reynaers, Hydro (Wicona/Sapa), Aluprof, systemy wykonane na specjalne zamówienia oraz wiele innych.





## Gięcie na hydraulicznej prasie DURMA

Przestrzeń robocza[Y/X/Z]	7000x1500x360
Mocowanie	Ręczne, za pomocą zacisków
Zmiana narzędzi	Automatyczny magazyn narzędziowy na 12 narzędzi
Chłodzenie	Automatyczne - mgła powietrzno -ciekła
Obróbka boczna	Możliwa



# ALUM FAB

FABRICATION COMPANY

WINDOW&DOOR DIVISION

## Maszyna CNC Kimla BPF 1570

Maks. długość profilu obróbki	3800 mm
oś x	3800 mm
oś y	350 mm
oś z	280 mm
Maks. prędkość przesuwu ox	60 m/min
Maks. prędkość przesuwu oy	30 m/min
Maks. prędkość przesuwu oz	30 m/min
Precyzja obróbki ox	+/- 0,1 mm/m
Precyzja obróbki oy, oz	+/- 0,1 mm
RPM	24 000 r/min

## Maszyna CNC SBZ 122/33

Długość gięcia	2000 mm
Max grubość materiału	aluminium - 8 mm
	stal - 10 mm

- 20 pracowników
- 2 linie produkcyjne (Kimla, Elumatec)
- 5000 m<sup>2</sup> powierzchni produkcyjnej
- 2000 m<sup>2</sup> powierzchni magazynowej wewnątrz budynku

o nas



**ALUM FAB**  
FABRICATION COMPANY  
RAINSCREEN DIVISION

## Oddział OKŁADZINY ELEWACYJNE

Produkcja w naszym oddziale **Okładzin Elewacyjnych** została przystosowana do obsługi paneli aluminiowych, paneli kompozytowych, paneli stalowych i innych rodzajów okładzin metalowych.

o nas

## Maszyna CNC Kimla BPF 2150



Przestrzeń robocza	5000 x 2100 x 390 mm
Max grubość materiału	połowa - ręcznie /zaciski/
	połowa - podciśnienie
Zmiana narzędzi	Automatyczny magazyn narzędziowy na 12 narzędzi
Chłodzenie	Automatyczne - mgła powietrzno -ciekła

## Usługi cięcia laserowego



Wymiary przestrzeni roboczej	1500 x 3000 mm
Maksymalna grubość materiału	aluminium - 8 mm
	stal - 10 mm





# ALUM FAB

FABRICATION COMPANY

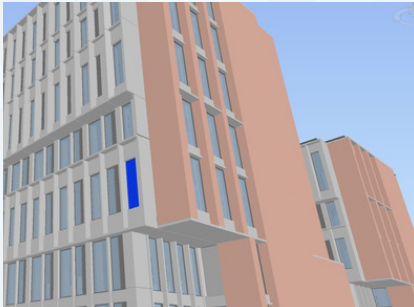
HQ WARSAW

Oddział GŁÓWNY W WARSZAWIE

**Oddział GŁÓWNY Alum-Fab** zarządza wszystkimi naszymi oddziałami; to miejsce, gdzie przygotowujemy wszystkie oferty i gdzie znajduje się nasz dział techniczny

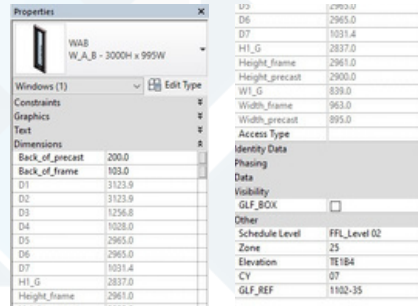
**o nas**

## MODEL BIM



Na podstawie planów 2D, przekrojów i modeli 3D konstrukcji budynku dostarczonych przez klienta, zespół techniczny Alum-Fab tworzy model 3D okładziny w programie Revit. Model elewacji może być opracowany na różnych poziomach rozwoju BIM, w zależności od instrukcji dostarczonych przez architekta i menedżera BIM inwestora. Zazwyczaj przygotowujemy modele w poziomie rozwoju (LOD) 300, 350, ale ostatnio wprowadziliśmy wyższe wymagania do LOD400 i 500. Model elewacji pozwala nam przedstawić klientowi i architektowi wszystkie niezbędne szczegóły do zatwierdzenia i umożliwia szybsze wykrywanie kolizji.

## NASZE OPROGRAMOWANIE



Dokładny model pozwala fabryce na dokonanie wszelkich przygotowań i symulacji produkcji jeszcze przed generowaniem jakiegokolwiek zamówienia. Informacje przenoszone wewnątrz modelu umożliwiają przygotowanie zamówień masowych już na wczesnym etapie. W kolejnym kroku okładzina elewacyjna zaprojektowana w programie Revit może być przekazywana za pomocą własnego oprogramowania AF-Data do programu Inventor, gdzie nasi inżynierowie tworzą modele 3D poszczególnych elementów elewacji, gotowe do bezpośredniego przekazania do obrabiarek CNC.

## FABRYKACJA



Następnym etapem jest produkcja. Po ustawieniu produkcji i dostarczeniu wszystkich zamówień od producentów, zespół ALUM-FAB może rozpocząć obróbkę i montaż elementów okładziny. Modele 3D przygotowane we wczesnym etapie pomagają w procesie produkcyjnym, kiedy kierownik produkcji i jego zespół muszą przyjrzeć się szczegółom, co byłoby niemożliwe do sprawdzenia za pomocą rysunków 2D. W takim przypadku zespół Alum-Fab ma możliwość użycia plików 3D z programu Inventor i przesłania ich do drukarki 3D. Elementy wydrukowane w 3D są bardzo przydatne, jeśli chodzi o zobaczenie, jak zmontować skomplikowane połączenia i sprawdzenie, jak elementy mechaniczne współpracują ze sobą.

## DOSKONAŁY EFEKT NA BUDOWIE/MONTAŻU



Ostatnim krokiem jest załadunek samochodu ciężarowego i wysłanie przesyłki bezpośrednio na miejsce budowy. To ostatni, a jednocześnie bardzo ważny element całości, gdyż zamyka proces związany z danym zamówieniem. Nasza kontrola jakości jest obecna na każdym etapie – począwszy od dostawy materiałów do fabryki, poprzez etapy produkcji, aż do załadunku gotowych produktów na samochód ciężarowy. W trakcie dostawy utrzymujemy kontakt z kierowcą ciężarówki, by mieć pewność, że nic złego nie dzieje się z naszą przesyłką. Czujemy, że nasz cel został osiągnięty, gdy produkty są dostarczone, zainstalowane i odpowiednio dopasowane do konstrukcji.



MODEL BIM



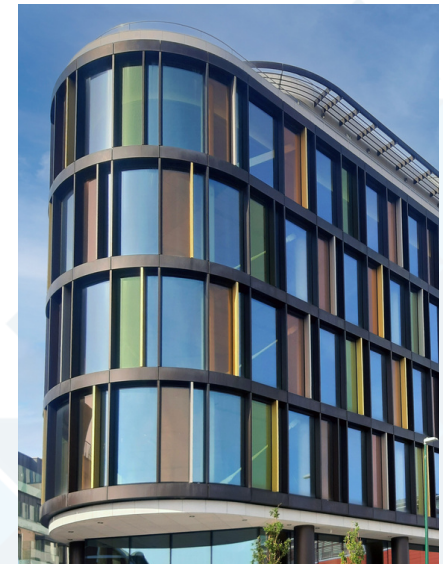
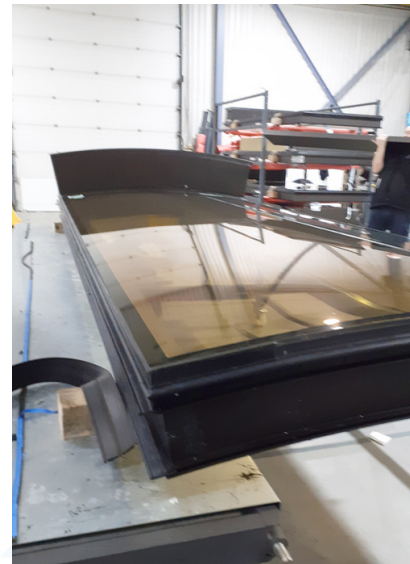
NASZE  
OPROGRAMOWANIE



FABRYKACJA

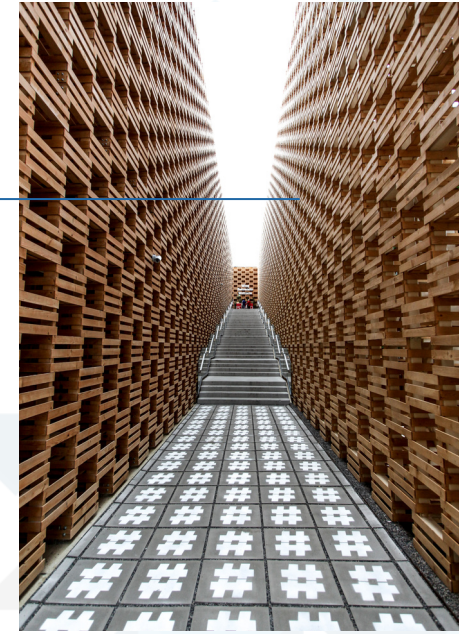


DOSKONAŁY EFEKT  
NA BUDOWIE/MONTAŻU



PRZYJMujemy **KAŻDE WYZWANIE**

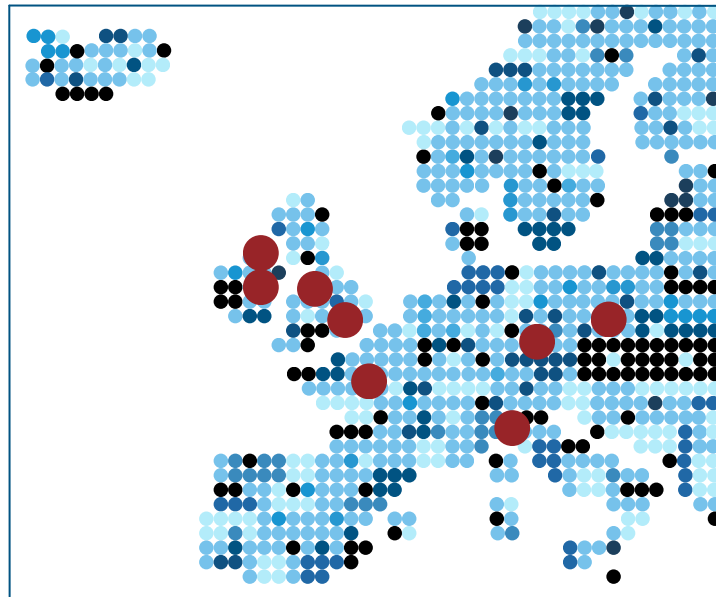
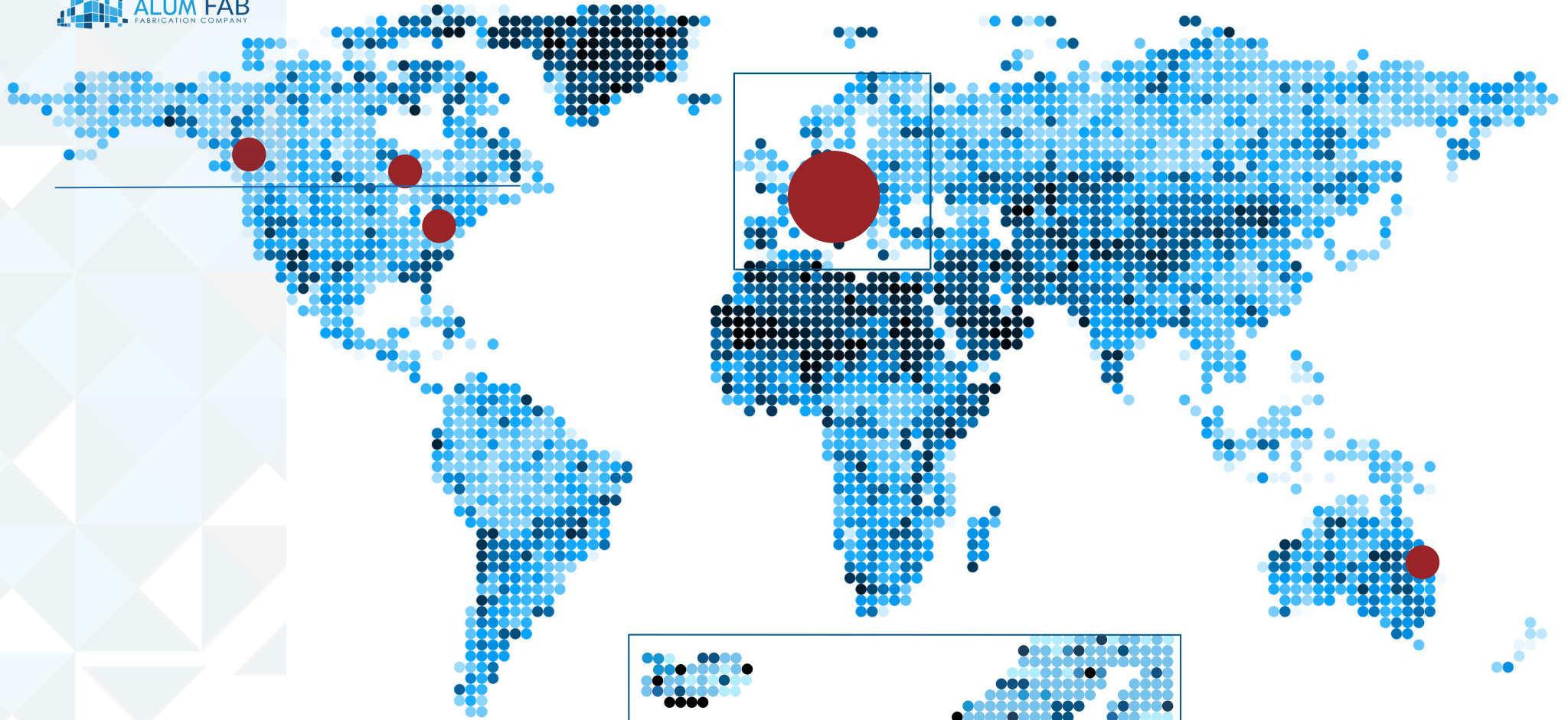




## Nasze projekty referencyjne









# ANGLIA Londyn

---

## SOUTHBANK





# ANGLIA Londyn

---

## BRUNEL STREET WORKS





**IRLANDIA Dublin**  
**IPC HOUSE**





# IRLANDIA **Dublin**

**ESB HQ**



**projekty**





# IRLANDIA **Dublin**

---

## **GRAFTON ST**





# IRLANDIA **Dublin**

**DAWSON ST**





# IRLANDIA **Dublin**

## DUBLIN LANDINGS



projects

projekty



# POLSKA *Warszawa*

## **VARSO TOWER**



**projekty**





# FRANCJA **Paryż**

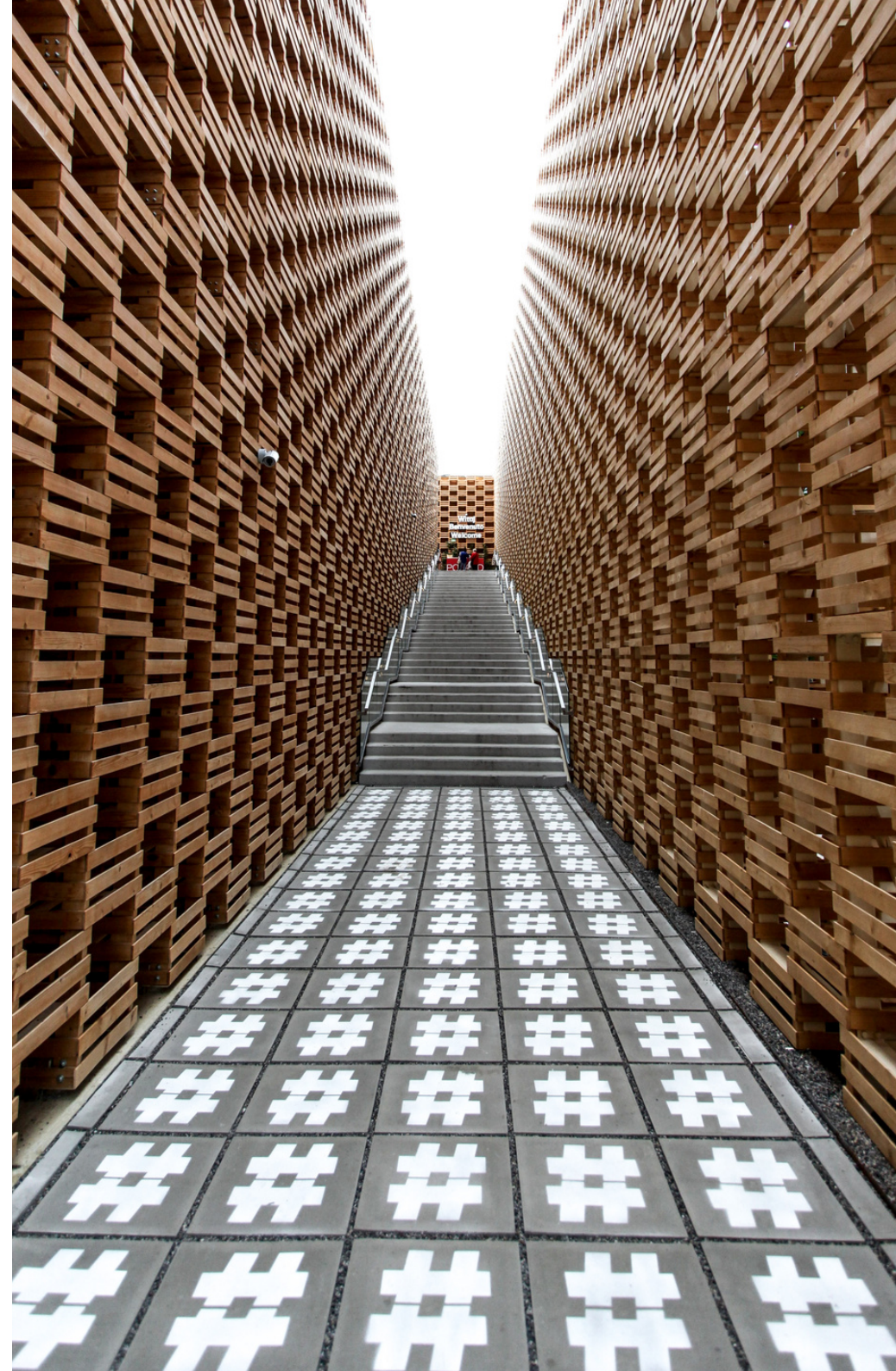
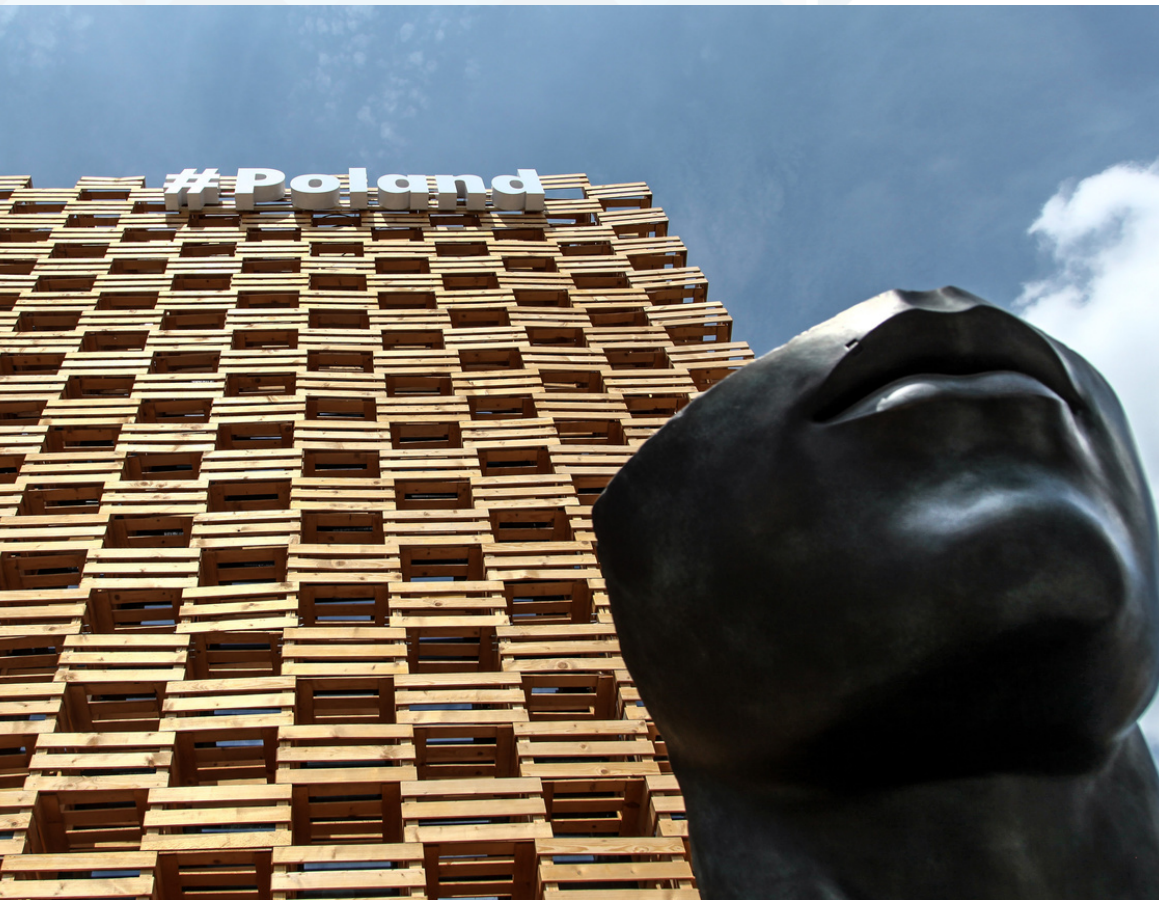
## **SCHINDLER HQ**





# WŁOCHY **Mediolan**

**EXPO**





# NIEMCY **Frankfurt**

**FRA 12, 13, 29**





# NIEMCY **Essen**

**THYSSENKRUPP**





# ANGLIA Londyn

---

UCLH





# IRLANDIA **Dublin**

## **ORACLE BLOCK A**



**projekty**





# KANADA **Hamilton Ontario**

## YWCA





# KANADA Windsor Ontario

## CHC MEADOWBROOK







[alum-fab.com](http://alum-fab.com)



[info@alum-fab.com](mailto:info@alum-fab.com)



+48 22 669 44 17



ul. Powazkowska 15  
01-797 Warszawa



Fundusze Europejskie  
Polska Wschodnia



Rzeczpospolita  
Polska

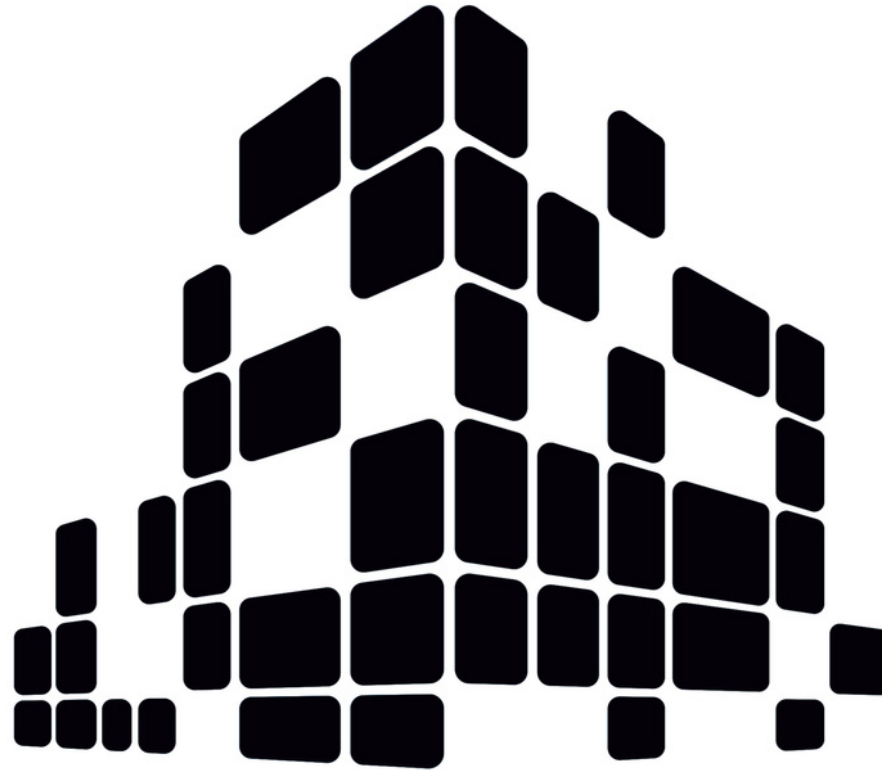


PARP  
Grupa PFR

Unia Europejska  
Europejski Fundusz  
Rozwoju Regionalnego







# ALUM FAB

FABRICATION COMPANY

European Union  
European Regional  
Development Fund



European  
Funds  
Eastern Poland

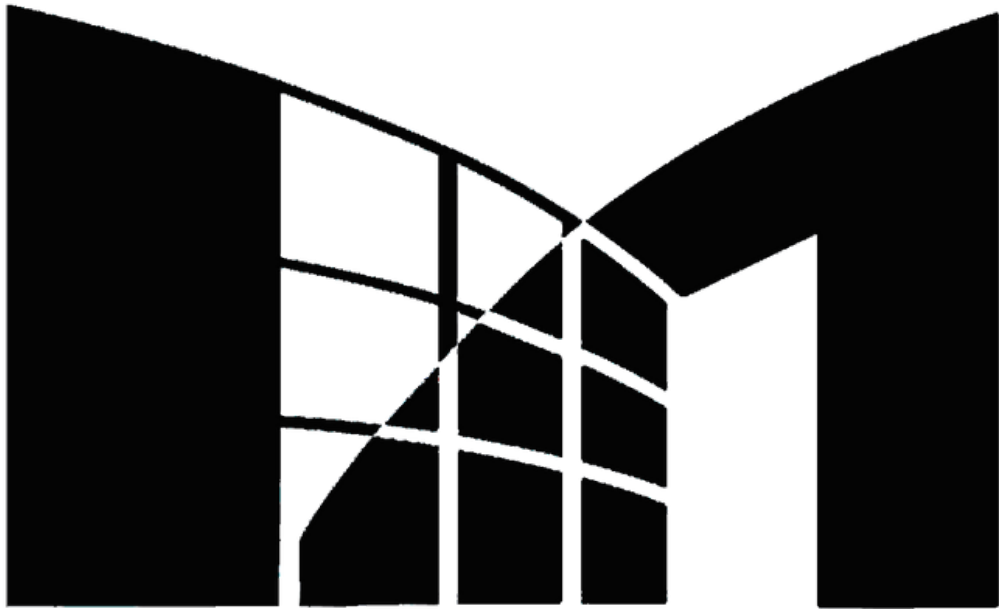


Republic  
of Poland

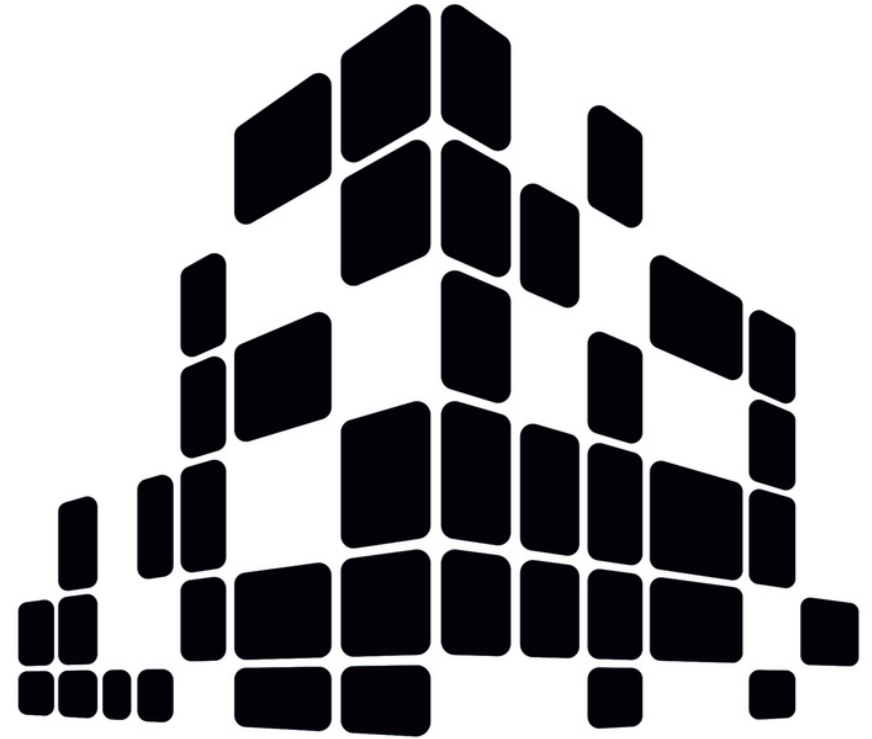


PARP  
Grupa PFR





**MAS design**



**ALUM FAB**  
FABRICATION COMPANY