



ALUM FAB
FABRICATION COMPANY

**Professionelles Management
der Produktion und Installation
von Aluminiumsystemen**



Fundusze
Europejskie
Polska Wschodnia



Rzeczpospolita
Polska



PARP
Grupa PFR

Unia Europejska
Europejski Fundusz
Rozwoju Regionalnego





ALUM FAB bietet Fertigungsleistungen für Fassadenunternehmen an. Das Unternehmen besteht aus Mitarbeitern, die mehr als 20 Jahre Erfahrung in der Herstellung und Überwachung von Projekten verschiedener Größenordnungen auf dem britischen, irischen, kanadischen, amerikanischen, belgischen, polnischen und französischen Markt haben.

Unsere Mitarbeiter verfügen über große Erfahrung in der Herstellung von elementierten Aluminiumsystemen, Vorhangfassaden, Fenstern und Türen.

Wir haben unsere Erfahrungen bei solchen Unternehmen wie McMullen, Scheldebouw und anderen bekannten Fassadenbauern gesammelt.

ALUM FAB bietet umfassende Fertigungsleistungen in Zusammenarbeit mit unseren Partnern an, einschließlich einer großen Auswahl an Unterstützungsdiensten, darunter das Design.



Bei ALUM-FAB sind es die Fertigungsmaschinen und die Menschen, die ihr Bestes geben, um die höchste Qualität der Fertigprodukte zu liefern.

Wir sind ein Spitzenunternehmen, weil wir engagiert und flexibel auf die Bedürfnisse unserer Kunden eingehen.

Gerne erledigen wir für Sie den gesamten Auftrag, einschließlich der Herstellung der Scheiben für das System, aus einer Hand, aber wir arbeiten auch mit dem vom Kunden zur Verfügung gestellten Material. Unabhängig davon, wer das Material liefert, untersuchen es unsere Qualitätsprüfer stets mit der gleichen Sorgfalt auf Qualitätsprobleme.

Wir sind in der Lage, Elementfassaden und Pfosten-Riegel-Fassaden, Fenster, Türen, alle Arten von Brise Soleil, Paneele und viele andere Arten von Metall- und Nicht-Metallverkleidungen selbst zu bearbeiten.

Alum-Fab bietet die folgenden Arten der Zusammenarbeit und Dienstleistungen an:

MASCHINELLE BEARBEITUNG



Wir montieren Endprodukte auf der Grundlage des vom Kunden gelieferten Entwurfs. Wenn Sie Arbeitskräfte für die Montage von fertig bearbeiteten Systemprofilen und Zubehör benötigen.

FERTIGUNG: MONTAGE & MASCHINELLE BEARBEITUNG



Wir übernehmen die Fertigung auf der Grundlage des vom Kunden gelieferten Entwurfs.

Wenn mehr Arbeitskräfte benötigt werden, können Sie auf die Unterstützung der gesamten Produktionslinie zurückgreifen, oder aber auch nur auf fünf unserer Mitarbeiter.

ENTWURF & FERTIGUNG



Wir liefern gebrauchsfertige Produkte, wir bieten umfassende Designdienstleistungen oder wir können auch ein komplettes System entwerfen, falls Sie einen umfassenden Fertigungsservice zusammen mit Produktions- und Montagezeichnungen benötigen.

Unsere Werkstattprozesse können auf der Basis der zur Verfügung gestellten Fertigungsunterlagen erfolgen, wir können aber auch alles selbst erstellen. Bei Bedarf sind wir überdies in der Lage, Ihnen mithilfe von Autocad, Revit oder Inventor Designdienstleistungen anbieten.

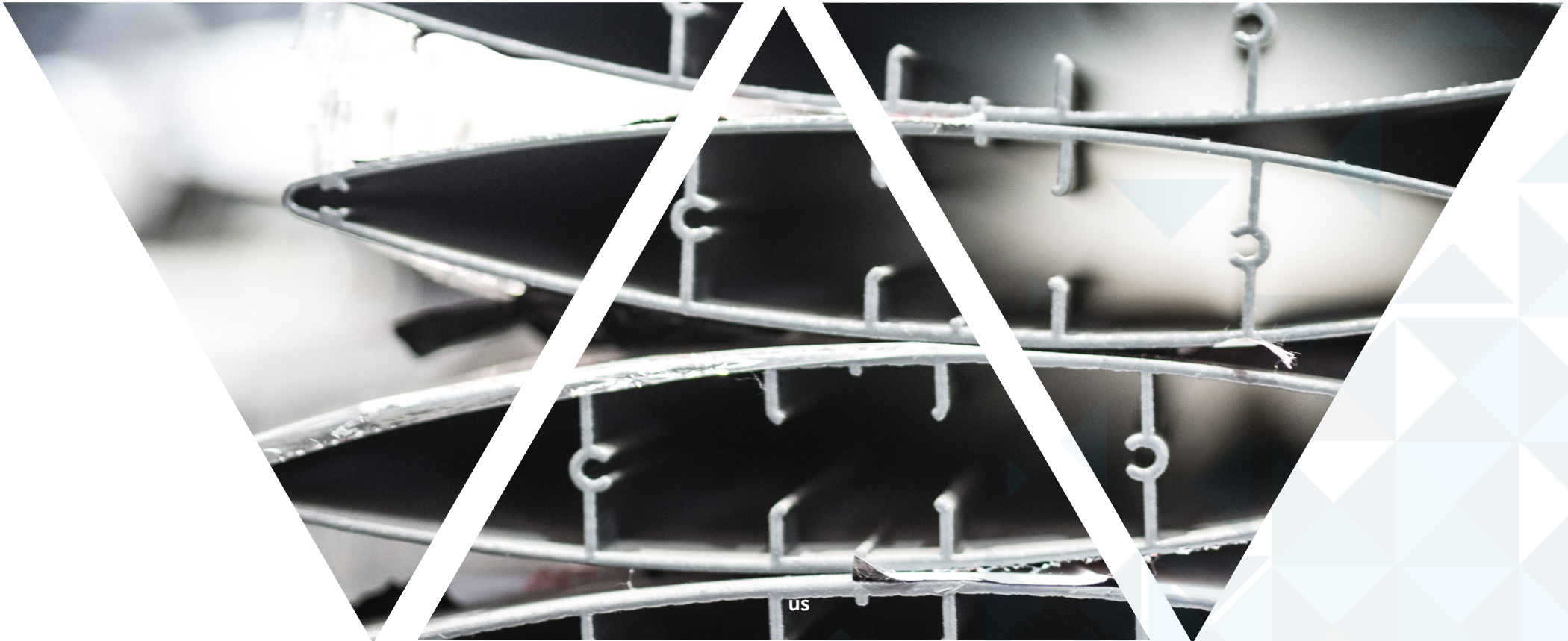
ENTWURF & FERTIGUNG & UNTERSTÜTZUNG VOR ORT



Um unseren Kunden das Leben zu erleichtern, bieten wir Unterstützung vor Ort an, sodass Probleme bei der Planung und Fertigung gelöst werden können.

Wenn das Projekt, das Sie liefern müssen, schwierig und kompliziert ist, werden Sie mit Sicherheit erleichtert sein, dass Ihnen dabei jemand unter die Arme greift. Wenn Sie dies für notwendig erachten, zögern Sie bitte nicht, uns um ingenieurtechnische Unterstützung vor Ort zu bitten, um technische Probleme zu lösen.

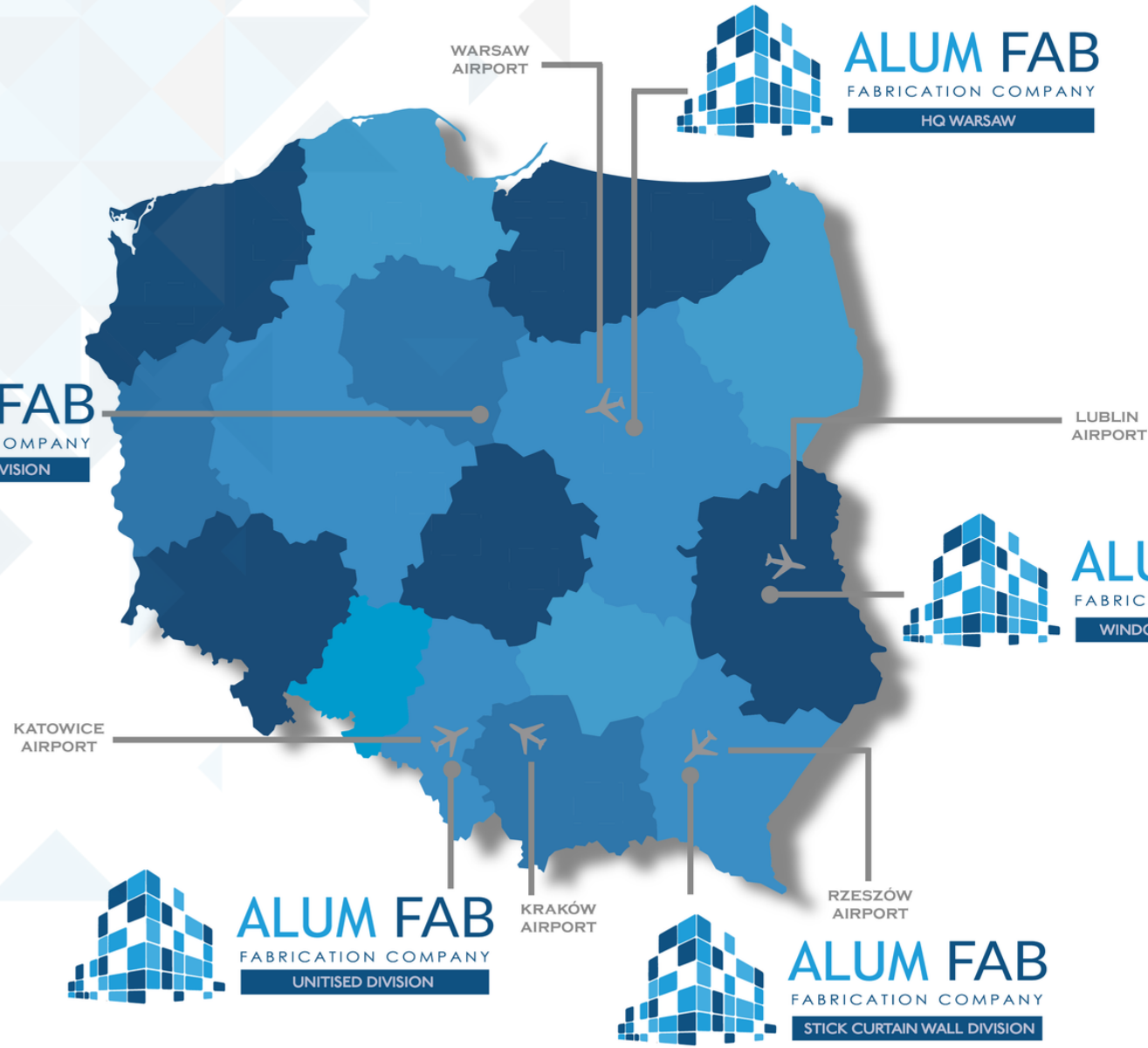
Wir beantworten gerne Ihre Fragen.



Um für unsere Kunden flexibel zu sein, hat Alum-Fab jedes seiner Werke einem anderen Zweck gewidmet; daher werden je nach Art des Produkts:

- ·Regenschutzverkleidung,
- ·Elementfassaden,
- ·Pfofen-Riegel-Fassaden,
- ·Fenster und Türen

an den folgenden Standorten hergestellt:

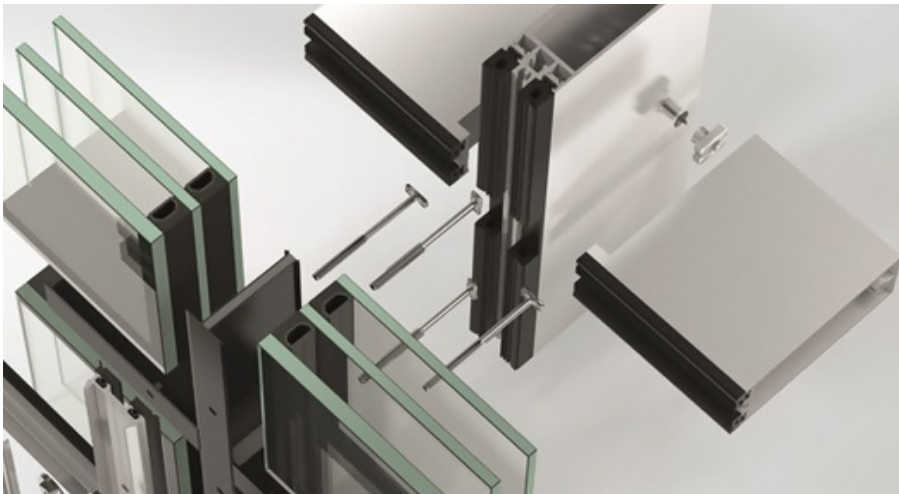




ALUM FAB

FABRICATION COMPANY

STICK CURTAIN WALL DIVISION



Fachbereich PFOSTEN-RIEGEL-FASSADEN

Die Produktion in unserem Fachbereich Pfosten-Riegel-Fassaden wurde für die traditionellen Pfosten-Riegel-Fassadensysteme eingerichtet.

Wir sind in der Lage, Schuco, Aluprof, Reynears, Hydro (Wicona/Sapa), Yawal und maßgeschneiderte Systeme sowie viele andere mehr herzustellen.

über uns



ALUM FAB
FABRICATION COMPANY
UNITISED DIVISION

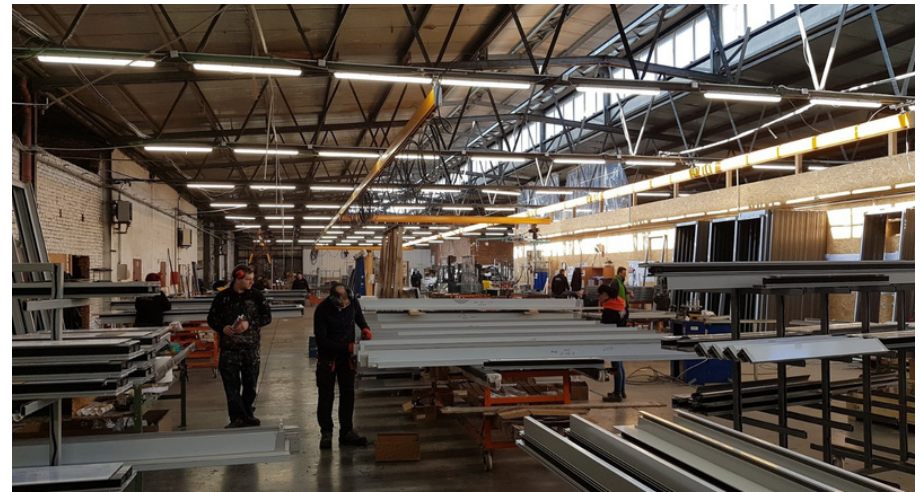
Fachbereich ELEMENTFASSADEN

Die Produktion in unserem Fachbereich Elementfassaden ist für alle Arten von vorgehängten Fassadensystemen eingerichtet worden.

Wir sind in der Lage, Schuco, Reynears, Hydro (Wicona/Sapa), Aluprof und maßgeschneiderte Systeme sowie viele andere mehr herzustellen.

Wir können dafür bis zu fünf Produktionslinien und über einhundert Mitarbeiter einsetzen.

über uns





ALUM FAB
FABRICATION COMPANY
UNITISED DIVISION



Fachbereich ELEMENTFASSADEN

- Über 100 Mitarbeiter
- 5 Produktionslinien (Schuco, Emmegi, Elumatec)
- 2 Produktionsstätten
- 4000 m2 Produktionsfläche
- 4000 m2 +1000 qm Lagerfläche
- 2000 m2 überdachte Lagerfläche

über uns



ALUM FAB

FABRICATION COMPANY

WINDOW&DOOR DIVISION

Fachbereich FENSTER & TÜREN

Die Produktion in unserem Fachbereich Fenster & Türen ist für alle Arten von Fenstern, Türen und Schiebesystemen eingerichtet worden.

Wir sind in der Lage, Schuco, Reynears, Hydro (Wicona/Sapa), Aluprof und maßgeschneiderte Systeme sowie viele andere mehr herzustellen.

Wir können dafür bis zu 2 Produktionslinien und ca. 20 Mitarbeiter einsetzen.

über uns



Biegen auf der hydraulischen DURMA-Press

Abmessungen des Arbeitsbereichs [Y/X/Z]	7000x1500x360
Materialbefestigung	Manuell durch Klammern
Werkzeugwechsel	Automatisches Gerätemagazin für 12 Werkzeuge
Kühlung	Automatische Luft-Flüssigkeitsnebelkühlung (Abschaltmöglichkeit)
Seitliche Materialbearbeitung	Möglich



ALUM FAB

FABRICATION COMPANY

WINDOW&DOOR DIVISION

CNC-Fräsmaschine Kimla BPF 1570

Maximale Länge des Bearbeitungsprofils	3800 mm
Verfahrweg (x-Achse)	3800 mm
Verfahrweg (y-Achse),	350 mm
Verfahrweg (z-Achse),	280 mm
Maximale Verfahrgeschwindigkeit (x-Achse)	60 m/min
Maximale Verfahrgeschwindigkeit (y-Achse)	30 m/min
Maximale Verfahrgeschwindigkeit (z-Achse)	30 m/min
Bearbeitungsgenauigkeit (x-Achse)	+/- 0,1 mm/m
Bearbeitungsgenauigkeit (y/z-Achse)	+/- 0,1 mm
RPM	24 000 U/min

- Über 20 Mitarbeiter
- 2 Produktionslinien (Kimla, ELUMATEC)
- 5000 m² Produktionsfläche
- 2000 m² überdachte Lagerfläche

SBZ 122/33 CNC-Maschine

Biegelänge	2000 mm
Abmessungen des Arbeitsbereichs	Aluminium - 8 mm
	Stahl - 10 mm

über uns



ALUM FAB
FABRICATION COMPANY
RAINSCREEN DIVISION

Abteilung REGENSCHUTZVERKLEIDUNG

Die Produktion in unserem Fachbereich Regenschutzverkleidung wurde für Aluminiumplatten, Verbundplatten, Stahlplatten und andere Arten von Metallverkleidungen eingerichtet.

über uns

CNC-Fräsmaschine Kimla BPF 2150



Maximale Materialstärke	5000 x 2100 x 390 mm
Max material thickness	die Hälfte - manuell durch Klammern
	die Hälfte - durch Vakuum
Werkzeugwechsel	Automatisches Gerätemagazin für 12 Werkzeuge
Kühlung	Automatische Luft-Flüssigkeitsnebelkühlung (Abschaltmöglichkeit)

Laserschneiden



Abmessungen des Arbeitsbereichs	1500 x 3000 mm
Maximale Materialstärke	Aluminium - 8 mm
	Stahl - 10 mm



ALUM FAB

FABRICATION COMPANY

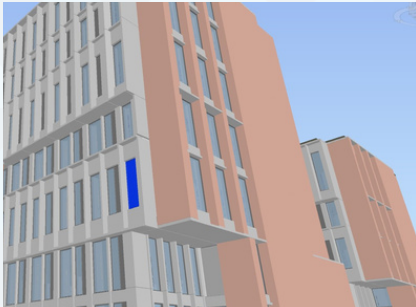
HQ WARSAW

Abteilung HQ WARSAW

Die Zentrale von Alum-Fab verwaltet alle unsere Werke. Von hier aus werden alle Angebote erstellt, zudem befindet sich unsere technische Abteilung an diesem Ort.

über uns

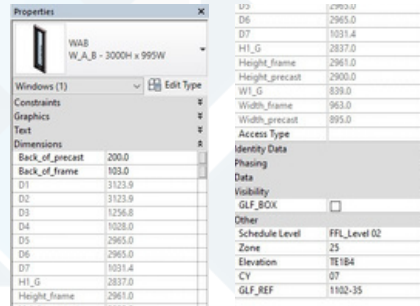
BIM-MODELL



Auf der Grundlage der vom Kunden gelieferten 2D-Pläne, Querschnitte und 3D-Modelle der Gebäudestruktur erstellt das zugehörige technische Team von Alum-Fab das 3D-Verkleidungsmodell in Revit. Das Fassadenmodell kann in verschiedenen BIM-Entwicklungsstufen erstellt werden, je nach den Anweisungen des Architekten und des BIM-Managers des Bauherrn.

Normalerweise bereiten wir Modelle in LOD300, 350 vor, aber kürzlich haben wir auch höhere Anforderungen bis hin zu LOD400 und 500 eingeführt. Das Fassadenmodell ermöglicht es uns, dem Kunden und dem Architekten alle notwendigen Details zur Genehmigung vorzulegen und eine schnellere Kollisionsprüfung durchzuführen.

NUTZUNG UNSERER EIGENEN SOFTWARE



Das präzise Modell ermöglicht es dem Werk, alle Vorbereitungen und Produktionssimulationen durchzuführen, bevor ein Auftrag erteilt wird. Die im Modell enthaltenen Informationen ermöglichen die Vorbereitung von Großaufträgen in einem sehr frühen Stadium.

Im nächsten Schritt kann die in Revit entworfene Fassadenverkleidung über AF-Data, die eigene proprietäre Software von Alum-Fab, in die Software für die maschinelle Bearbeitung Inventor übertragen werden.

Dort erstellen unsere Ingenieure 3D-Modelle der einzelnen Fassadenteile, die dann direkt in die CNC-Bearbeitung übertragen werden können.

MASCHINELLE BEARBEITUNG



Der nächste Schritt ist die Produktion. Sobald die Produktion eingerichtet ist und alle Hersteller ihre Bestellungen geliefert haben, kann das Team von ALUM-FAB mit der maschinellen Bearbeitung und Montage der Verkleidungsteile beginnen. In einem frühen Stadium erstellte 3D-Modelle sind während des Produktionsprozesses immer dann hilfreich, wenn der Produktionsleiter und sein Team sich mit Details befassen müssen, die anhand von 2D-Zeichnungen unmöglich zu überprüfen wären.

In einem solchen Fall hat das Team von Alum-Fab die Möglichkeit, Inventor 3D-Dateien zu verwenden und diese an den 3D-Drucker zu senden. 3D-gedruckte Teile sind sehr nützlich, um sich anzuschauen, wie komplizierte Verbindungen zusammengebaut werden, und um zu prüfen, wie mechanische Teile zusammen funktionieren.

AUSGEZEICHNETES GEBÄUDE/EFFEKT VOR ORT



Der letzte Schritt ist das Beladen des Lastwagens und der Versand der Lieferung direkt zur jeweiligen Baustelle. Dieser Vorgang ist der letzte und überaus wichtig, weil damit die Auftragsbearbeitung abgeschlossen wird. Unsere Qualitätskontrolle ist in jeder Phase präsent – von der Anlieferung der Materialien in der Fabrik, über die einzelnen Produktionsschritte hinweg bis hin zur Verladung der hergestellten Waren auf den Lastwagen.

Während der Lieferung stehen wir in Kontakt mit dem LKW-Fahrer, um sicherzustellen, dass mit unserer Lieferung nichts schief geht. Wir sind uns sicher, unser Ziel erreicht zu haben, sobald die Waren ausgeliefert, installiert und ordnungsgemäß in die gegebene Struktur eingepasst sind.

BIM-MODELL



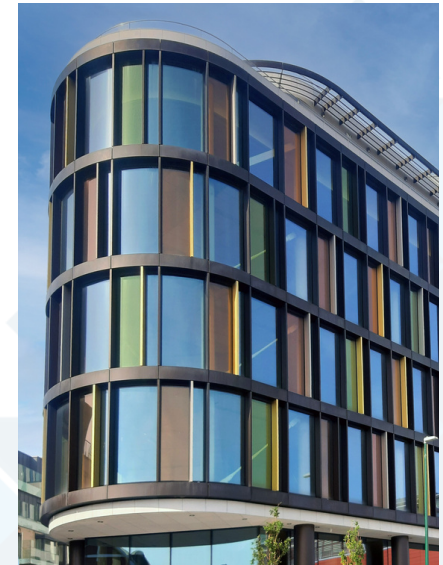
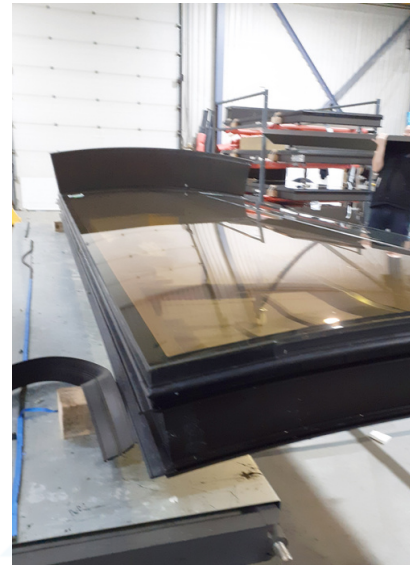
NUTZUNG UNSERER
EIGENEN SOFTWARE



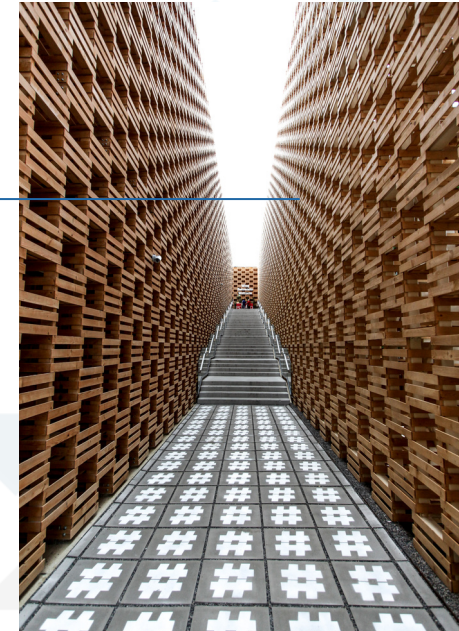
MASCHINELLE
BEARBEITUNG



AUSGEZEICHNETES
GEBÄUDE/EFFEKT
VOR ORT

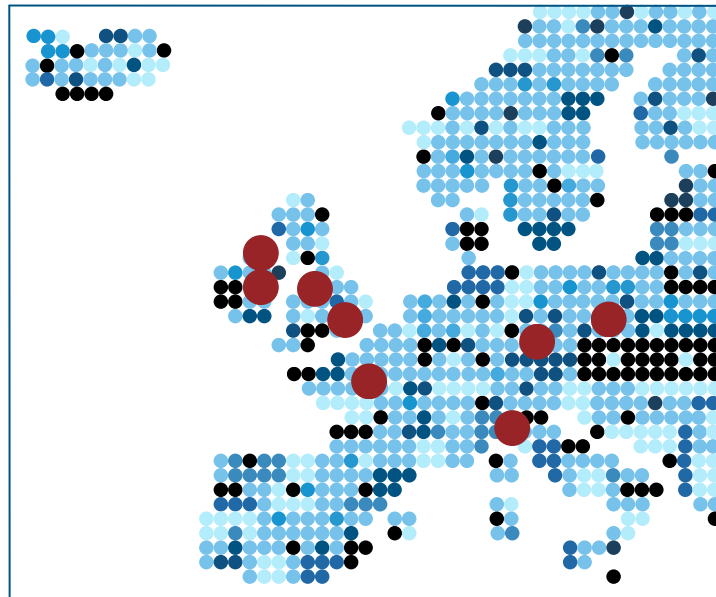
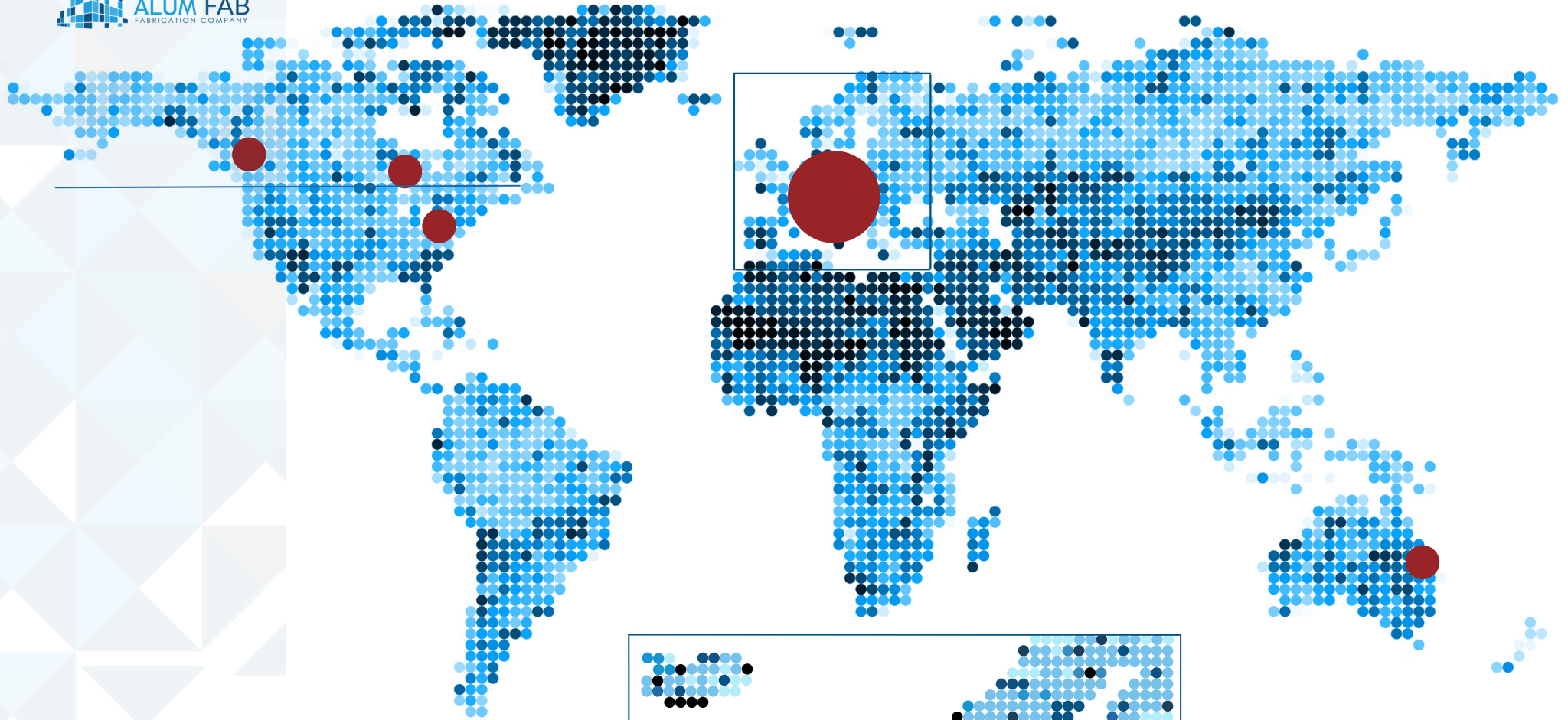


HERAUSFORDERUNG **ANGENOMMEN!!**



Referenzprojekte von ALUM FAB





ENGLAND **London**

SOUTHBANK



ENGLAND **London**

BRUNEL STREET WORKS



IRELAND **Dublin**
IPC HOUSE



IRELAND **Dublin**

ESB HQ



IRELAND **Dublin**

GRAFTON ST



IRELAND **Dublin**

DAWSON ST



IRELAND **Dublin**

DUBLIN LANDINGS



projects

projekte

POLAND **Warsaw**

VARSO TOWER



projekte



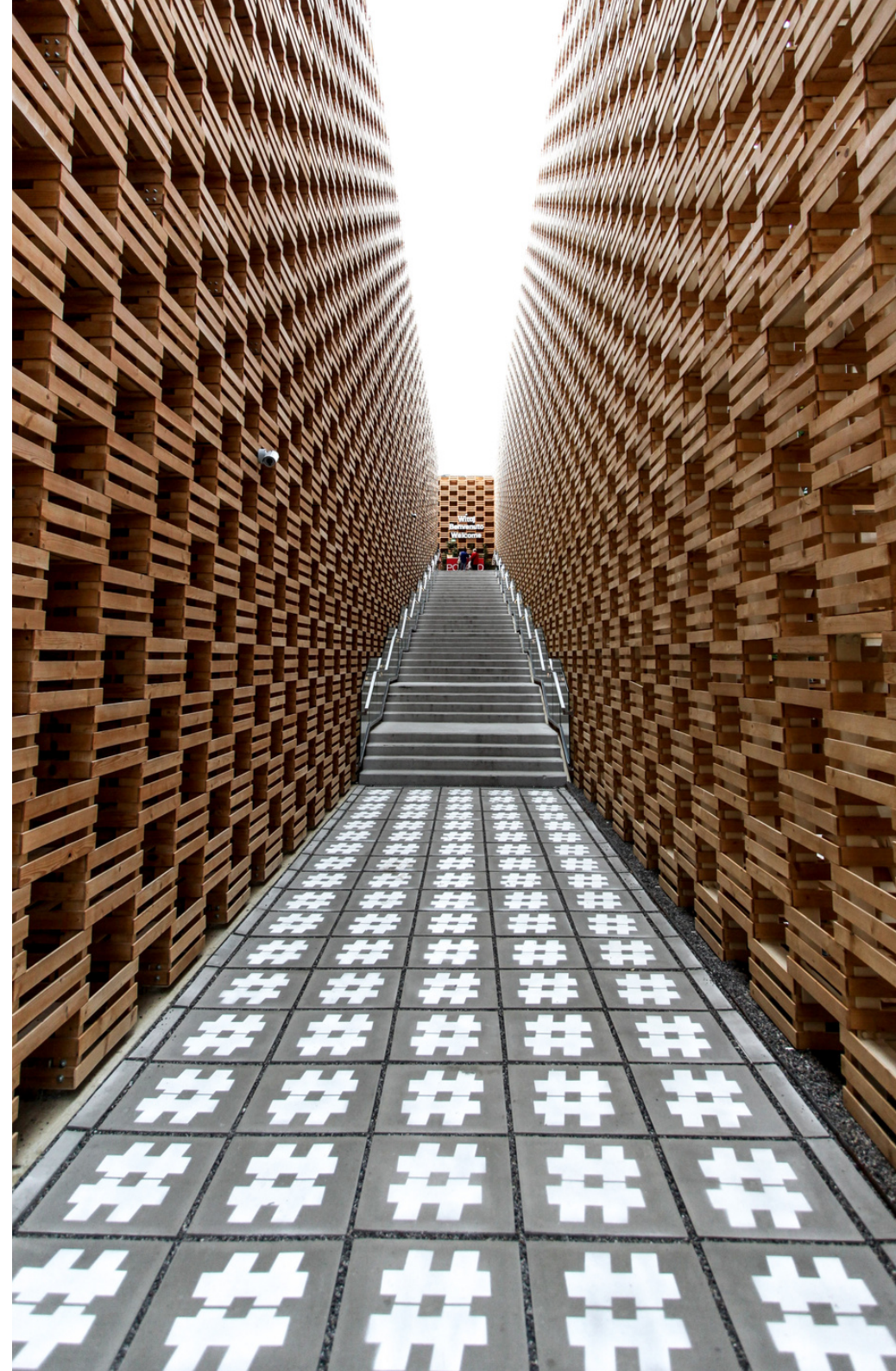
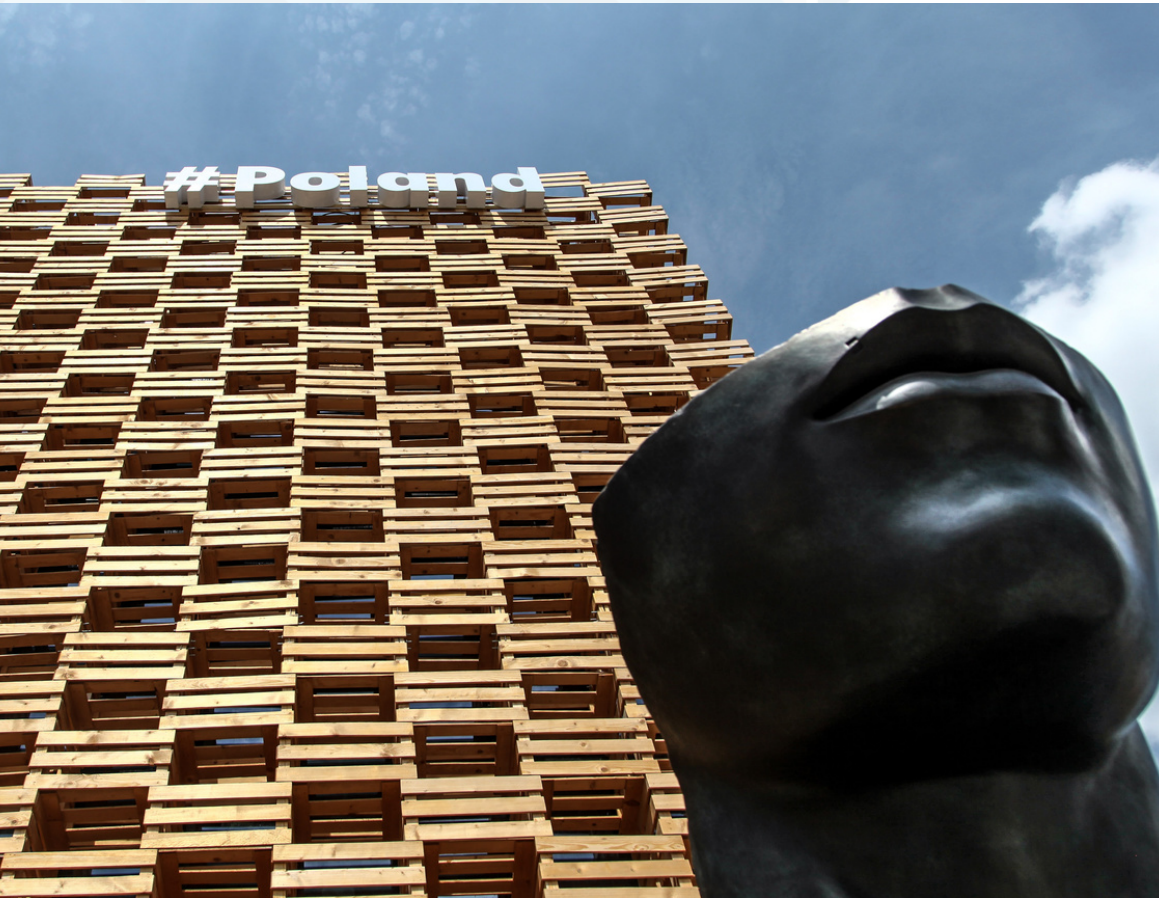
FRANCE Paris

SCHINDLER HQ



ITALY **Milan**

EXPO



GERMANY **Frankfurt**

FRA 12, 13, 29



GERMANY **Essen**

THYSSENKRUPP



ENGLAND **London**

UCLH



IRELAND **Dublin**

ORACLE BLOCK A



CANADA **Hamilton**

YWCA



CANADA **Hamilton**

CHC MEADOWBROOK





Fundusze Europejskie
Polska Wschodnia



Rzeczpospolita
Polska



PARP
Grupa PFR

Unia Europejska
Europejski Fundusz
Rozwoju Regionalnego



alum-fab.com



TELEFON

+48 22 669 44 17



MAIL

info@alum-fab.com



UNSER BÜRO

15 Powazkowska St.
01-797 Warsaw