



**ALUM FAB**  
FABRICATION COMPANY

**Systemes en aluminium et  
installations – fabrication professionnelle  
gestion de la fabrication et de l'assemblage  
des systemes en aluminium.**







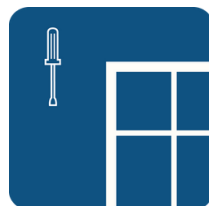
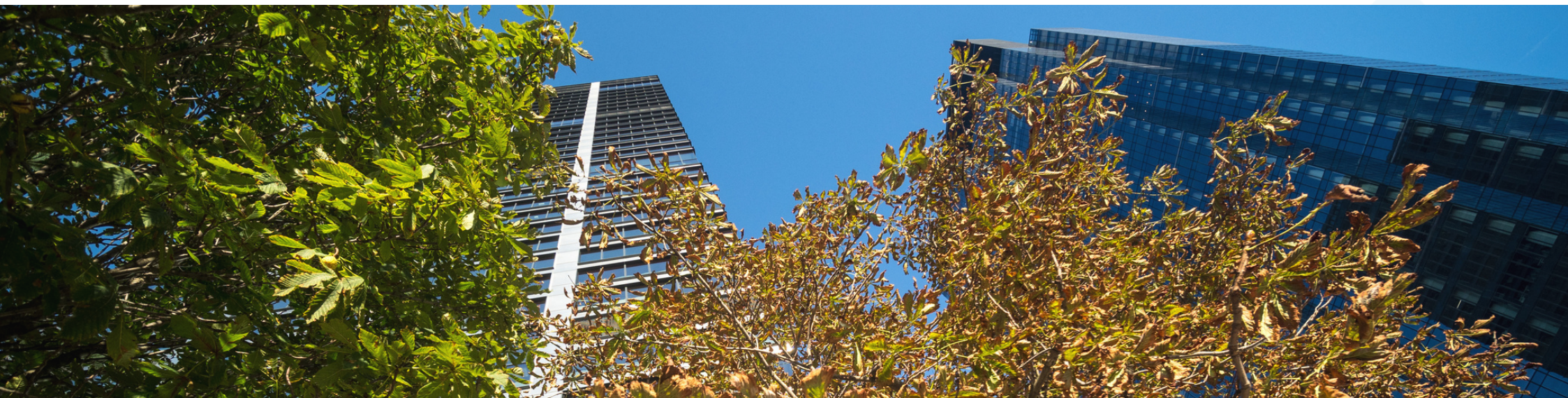
La société Alum Fab fournit des services de fabrication aux entreprises de façades. L'équipe comprend des personnes ayant plus de 20 ans d'expérience dans la fabrication et la supervision de projets de différentes envergures réalisés au Royaume-Uni, en Irlande, au Canada, aux États-Unis, en Belgique, en Pologne et sur les marchés français.

Nos employés ont une expérience considérable dans la production de façades en éléments, de façades-rideaux, de fenêtres et de portes.

Nous avons acquis notre expérience en travaillant pour des entreprises telles que McMullen, Scheldebouw et d'autres façadiers réputés.

La société ALUM FAB propose des services complets de traitement de l'aluminium. En collaboration avec nos partenaires, nous apportons un service de plus grande échelle, y compris en matière de conception.





Alum Fab, s'appuie autant sur les machines que sur les personnes pour tout mettre en œuvre et assurer la meilleure qualité des produits finis. Nous sommes devenus une entreprise de premier plan parce que nous sommes responsables et flexibles pour répondre aux besoins de nos clients.

Nous réalisons toutes les commandes de préfabriqués en aluminium et en verre. Nous pouvons également travailler sur le matériau fourni. Nos contrôleurs de qualité font preuve d'une grande attention lors de l'analyse des problèmes de qualité. Nous sommes en mesure de traiter les éléments et les systèmes de façades en éléments et de façades mur-rideau avec meneaux, les fenêtres, les portes, tous les types de pare-soleil, les panneaux et de nombreux autres types de revêtements métalliques et non métalliques.



## Alum-Fab propose les types de coopération et de services suivants:

### MISE EN FORME



Nous assemblons le produit final sur la base de la conception fournie par le client.

Si vous avez besoin de main-d'œuvre pour assembler des profils de système et des accessoires usinés

### FABRICATION : ASSEMBLAGE ET MISE EN FORME



Nous travaillons sur la base d'un projet fourni par le client.

Si le nombre d'employés n'est pas suffisant et que vous avez besoin d'un soutien complet pour jusqu'à cinq lignes de production.

### CONCEPTION ET FABRICATION



Nous livrons le produit fini, nous réalisons le projet complètement et nous pouvons concevoir l'ensemble du système.

Si vous avez besoin d'un service de fabrication complet, comprenant la réalisation des plans pour la fabrication et l'assemblage. Nos ateliers peuvent travailler à partir des documents de fabrication fournis, mais nous pouvons également préparer nous-mêmes tous les documents nécessaires. Si nécessaire, nous proposons des services de conception avec Autocad, Revit ou Inventor.

### CONCEPTION ET FABRICATION, AIDE SUR LE CHANTIER / LE SITE D'ASSEMBLAGE

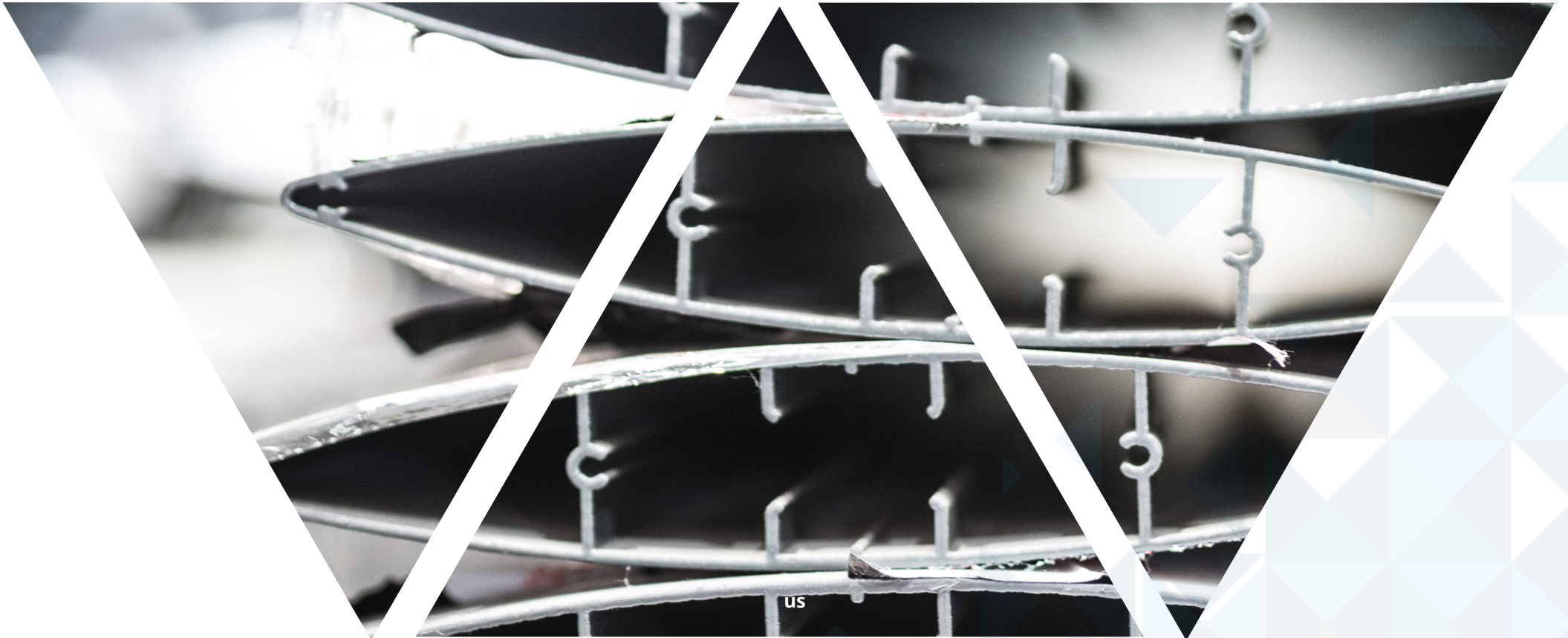


Pour éviter des soucis à nos clients, nous pouvons fournir une assistance sur site pour résoudre les problèmes de conception et de mise en forme.

Si le projet que vous devez mener à bien est difficile et compliqué, vous pourrez toujours compter sur notre aide. En cas de besoin, n'hésitez pas à demander l'aide de notre ingénieur sur le chantier / le site d'assemblage pour résoudre les problèmes techniques.

**Nous sommes à votre disposition pour répondre à vos besoins.**





Afin de s'adapter aux besoins de nos clients, la société Alum-Fab a dédié ses usines à des fins différentes, en fonction du type de produit:

- des bardages avec film anti-pluie (rain-screen cladding)
- des façades en éléments (unitized curtain walling)
- des façades mur-rideau avec meneaux (stick curtain walling)
- des fenêtres et des portes.

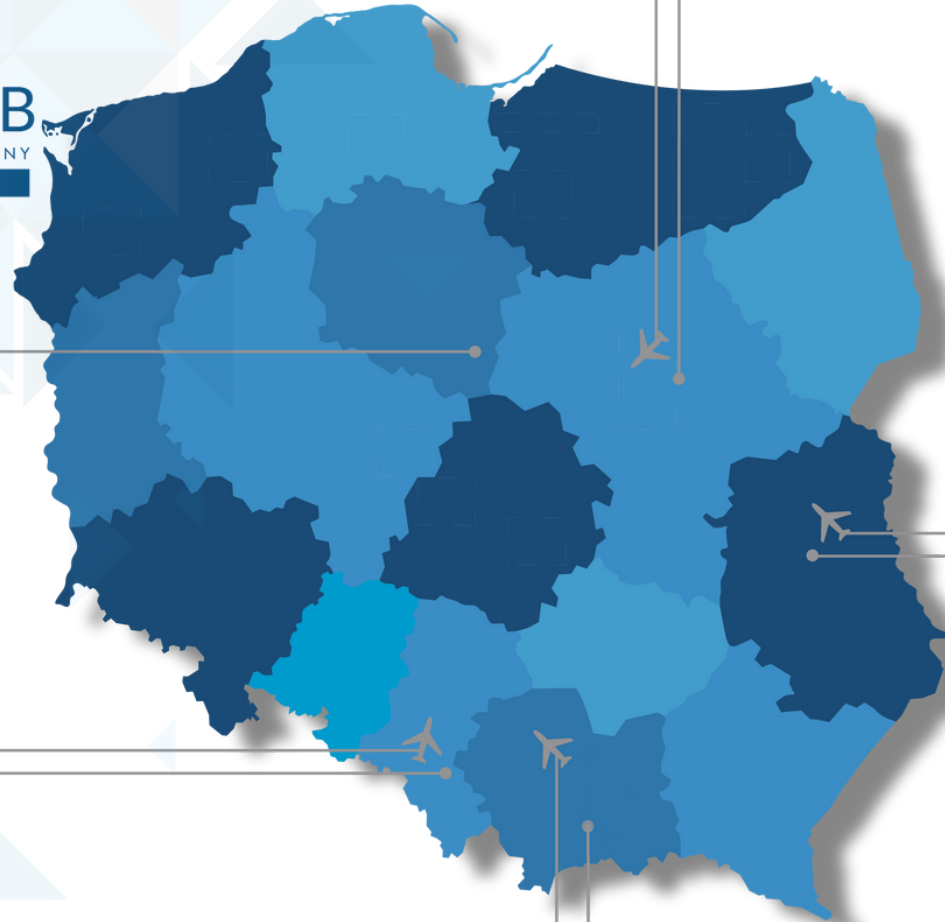
seront fabriqués dans les lieux suivants:

[à propos de nous](#)





WARSAW AIRPORT



LUBLIN AIRPORT

KATOWICE AIRPORT



KRAKOW AIRPORT



à propos de nous

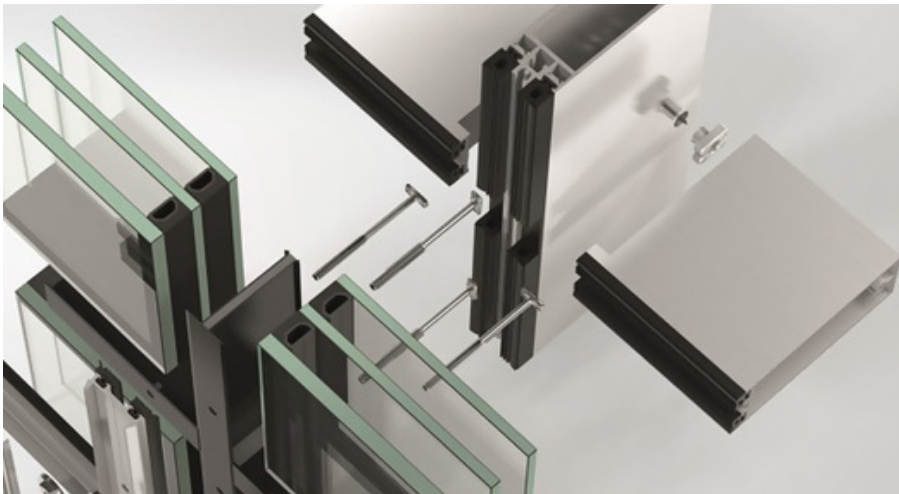




**ALUM FAB**

FABRICATION COMPANY

STICK CURTAIN WALL DIVISION



## Division FAÇADE-RIDEAU

La fabrication dans notre division **FAÇADE-RIDEAU** a été adaptée pour traiter les systèmes de façade traditionnels mur-rideau avec meneaux.

Nous sommes capables de travailler avec des systèmes tels que Schuco, Aluprof, Reynaers, Hydro (Wicona/Sapa), Yawal, des systèmes sur mesure et bien d'autres.

**à propos de nous**





**ALUM FAB**  
FABRICATION COMPANY  
UNITISED DIVISION

## Division FAÇADE EN ÉLÉMENTS

La fabrication dans notre division **FAÇADE EN ÉLÉMENTS** a été adaptée pour traiter tous les types de façades en éléments

Nous sommes capables de travailler avec des systèmes tels que Schuco, Reynaers, Hydro (Wicona/Sapa), Aluprof, des systèmes sur mesure et bien d'autres. Nous pouvons y consacrer jusqu'à cinq lignes de production et plus d'une centaine d'employés.

**à propos de nous**







**ALUM FAB**  
FABRICATION COMPANY  
UNITISED DIVISION



- + 100 d'employés
- 5 lignes de production (Schuco, Emmegi, Elumatec)
- 2 sites de production
- 4000 m<sup>2</sup> d'espace de production
- 1000 m<sup>2</sup> d'espace de stockage
- 2000 m<sup>2</sup> d'espace de stockage intérieur

**à propos de nous**



# ALUM FAB

FABRICATION COMPANY

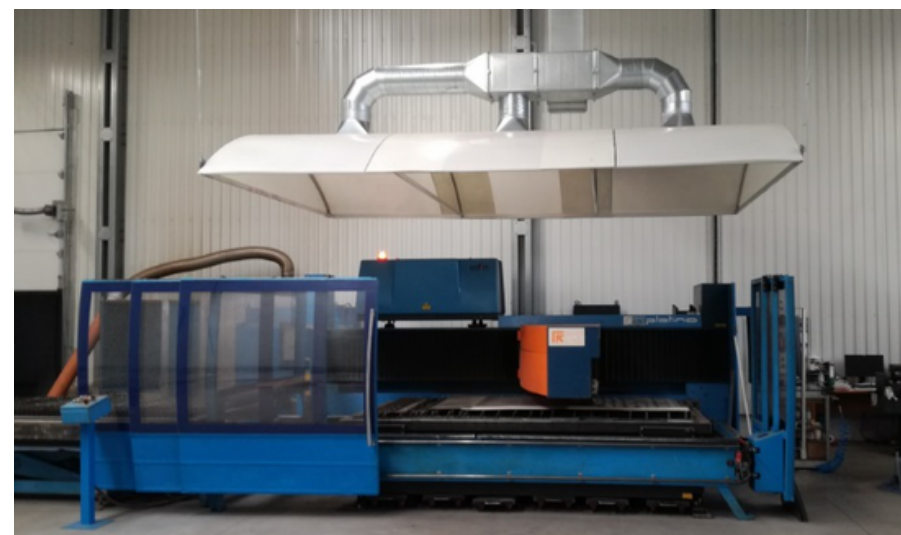
WINDOW&DOOR DIVISION

## Division FENÊTRES ET PORTES

La fabrication dans notre division **FENÊTRES ET PORTES** a été adaptée pour réaliser tous les types de fenêtres, de portes et de systèmes coulissants.

Nous sommes capables de travailler avec des systèmes tels que Schuco, Reynaers, Hydro (Wicona/Sapa), Aluprof, des systèmes sur mesure et bien d'autres.

**à propos de nous**





## Pliage sur presse hydraulique DURMA

Espace de travail [X, Y, Z]	7000x1500x360
Fixation	Manuel, avec attaches
Changement d'outils	Magasin automatique pour 12 outils
Refroidissement	Refroidissement automatique par brouillard d'air/liquide (option de découpe)
Traitement des matières secondaires	Possible

## Machine CNC Kimla BPF 1570

Longueur maximale du profil de la pièce (axes x, y, z)	3800 mm
axe x	3800 mm
axe y	350 mm
axe z	280 mm
Vitesse de déplacement maximale ax	60 m/min
Vitesse de déplacement maximale ay	30 m/min
Vitesse de déplacement maximale az	30 m/min
Précision de traitement axe x	+/- 0,1 mm/m
Précision de traitement axes y,z	+/- 0,1 mm
RPM	24 000 tr/min

## Machine CNC SBZ 122/33

Longueur de pliage	2000 mm
Épaisseur maximale du matériau	8 mm d'aluminium
	10 mm d'acier



# ALUM FAB

FABRICATION COMPANY

WINDOW&DOOR DIVISION

- 20 employés
- 2 lignes de production (Kimla, Elumatec)
- 5000 m<sup>2</sup> d'espace de production
- 2000 m<sup>2</sup> d'espace de stockage intérieur

[à propos de nous](#)



**ALUM FAB**  
FABRICATION COMPANY  
RAINSCREEN DIVISION

## Division BARDAGES AVEC FILM ANTI-PLUIE

La production dans notre division **BARDAGES AVEC FILM ANTI-PLUIE** a été adaptée pour traiter les panneaux d'aluminium, les panneaux composites, les panneaux d'acier et d'autres types de revêtements métalliques.

**à propos de nous**

## Machine CNC Kimla BPF 2150



Dimensions de l'espace de travail	5000 x 2100 x 390 mm
Épaisseur maximale du matériau	moitié manuellement à l'aide d'attaches
	moitié par aspiration
Changement d'outils	Magasin automatique pour 12 outils
Refroidissement	Refroidissement automatique par brouillard d'air/liquide (option de découpe)

## Services de découpe au laser



Dimensions de l'espace de travail	1500 x 3000 mm
Épaisseur maximale du matériau	8 mm d'aluminium
	10 mm d'acier





# ALUM FAB

FABRICATION COMPANY

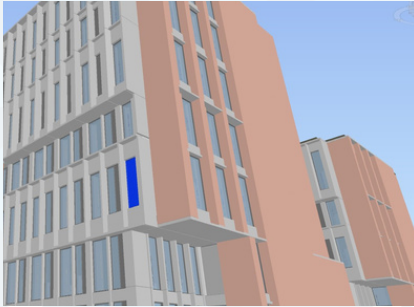
HQ WARSAW

Siège SOCIAL à VARSOVIE

Le siège **SOCIAL VARSOVIE** d'Alum-Fab gère toutes nos divisions; c'est là que nous préparons nos offres et que se trouve notre département technique.

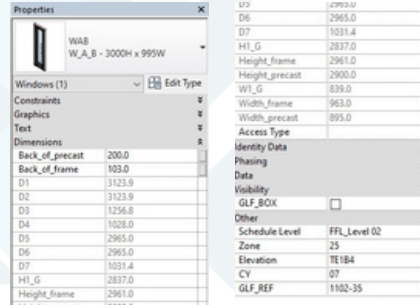
[à propos de nous](#)

## MODÈLE BIM



Sur la base des plans 2D, des coupes et des modèles 3D de la structure du bâtiment fournis par le client, l'équipe technique de la société Alum-Fab crée un modèle 3D du bardage dans le logiciel Revit. Le modèle de façade peut être conçu pour différents niveaux de développement BIM, en fonction des instructions fournies par l'architecte et le BIM manager du promoteur. Nous préparons généralement des modèles aux niveaux de développement (LOD) 300 et 350, mais nous avons récemment introduit des exigences plus élevées pour les niveaux LOD 400 et 500. Le modèle de façade nous permet de présenter tous les détails indispensables au client et à l'architecte pour approbation et afin de détecter plus rapidement les incohérences.

## NOUS UTILISONS NOTRE PROPRE LOGICIEL



Un modèle précis permet à l'usine d'effectuer tous les préparatifs et de simuler la fabrication avant même qu'une commande ne soit générée. Les informations transférées dans le modèle permettent de préparer les commandes de masse à un stade précoce. Dans l'étape suivante, le revêtement de la façade conçu dans Revit peut être transféré via notre propre logiciel AF-Data vers le logiciel Inventor, où nos ingénieurs créent des modèles 3D des différents éléments de la façade, transférables directement vers les machines-outils à commande numérique.

## FABRICATION



L'étape suivante est la fabrication. Une fois la fabrication mise en place et toutes les commandes des sous-traitants livrées, l'équipe ALUM-FAB peut commencer le traitement et l'assemblage des éléments de bardage. Les modèles 3D préparés à un stade précoce facilitent le processus de fabrication, et permettent au responsable de la fabrication et son équipe d'examiner les détails qu'il est impossible de vérifier avec des dessins en 2D. Dans ce cas, l'équipe Alum-Fab a la possibilité d'utiliser des fichiers 3D provenant du logiciel Inventor et de les envoyer à l'imprimante 3D. Les pièces imprimées en 3D sont très utiles pour voir comment assembler des connexions complexes et comment les composants mécaniques fonctionnent ensemble.

## EXCELLENT EFFET SUR LE CHANTIER / LE SITE D'ASSEMBLAGE



La dernière étape consiste à charger le camion et à envoyer le lot directement sur le chantier. Il s'agit du dernier élément de l'ensemble, qui est en même temps très important, puisqu'il clôt le processus lié à une commande donnée. Notre contrôle de qualité est présent à chaque étape – depuis la livraison des matériaux à l'usine, en passant par les étapes de fabrication, jusqu'au chargement des produits finis sur le camion. Pendant le transport, nous maintenons un contact avec le chauffeur du camion pour nous assurer que tout se déroule correctement. Nous estimons que notre objectif est atteint lorsque les produits sont livrés, installés et correctement adaptés à la structure.



MODÈLE BIM



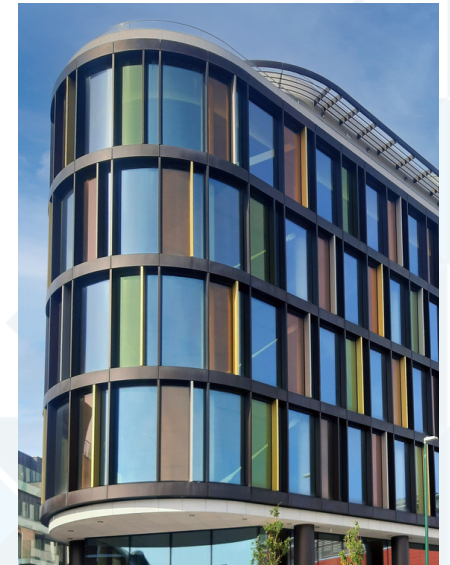
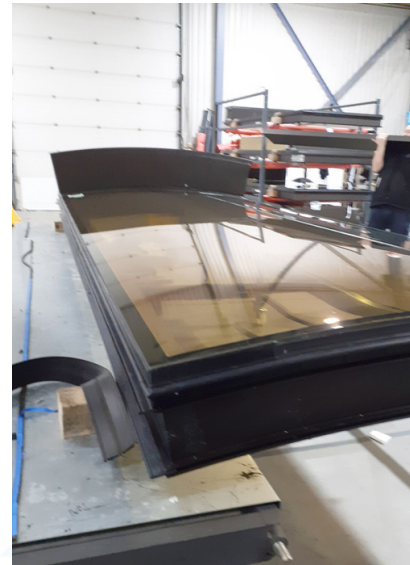
NOUS UTILISONS  
NOTRE PROPRE  
LOGICIEL



FABRICATION



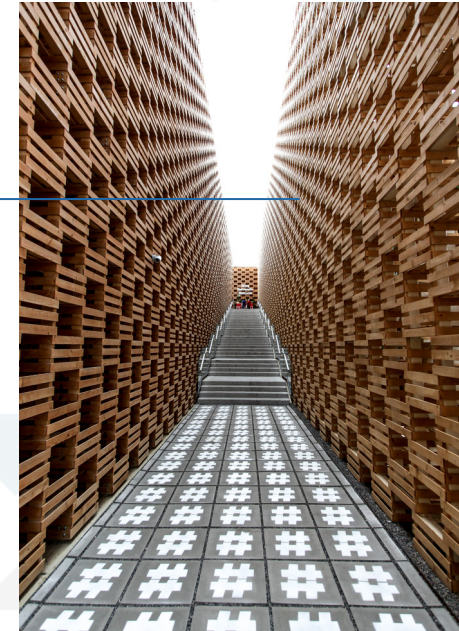
EXCELLENT EFFET SUR LE  
CHANTIER / LE SITE  
D'ASSEMBLAGE



# DÉFI ACCEPTÉ

à propos de nous

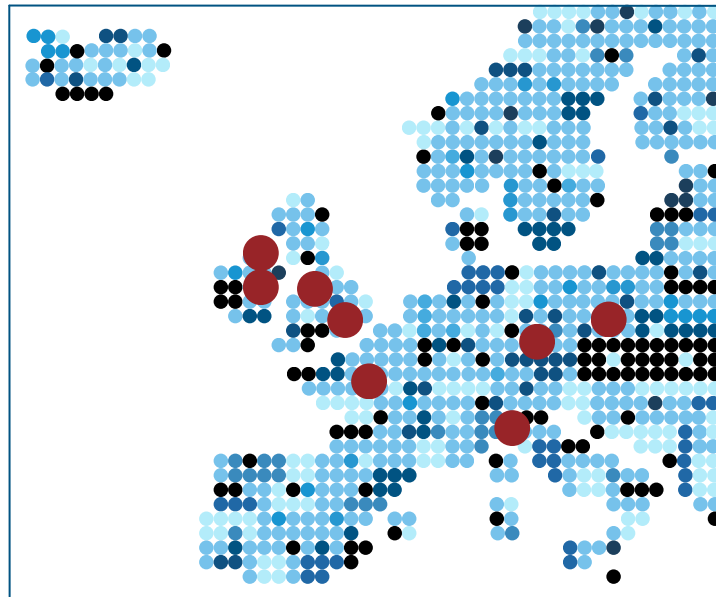
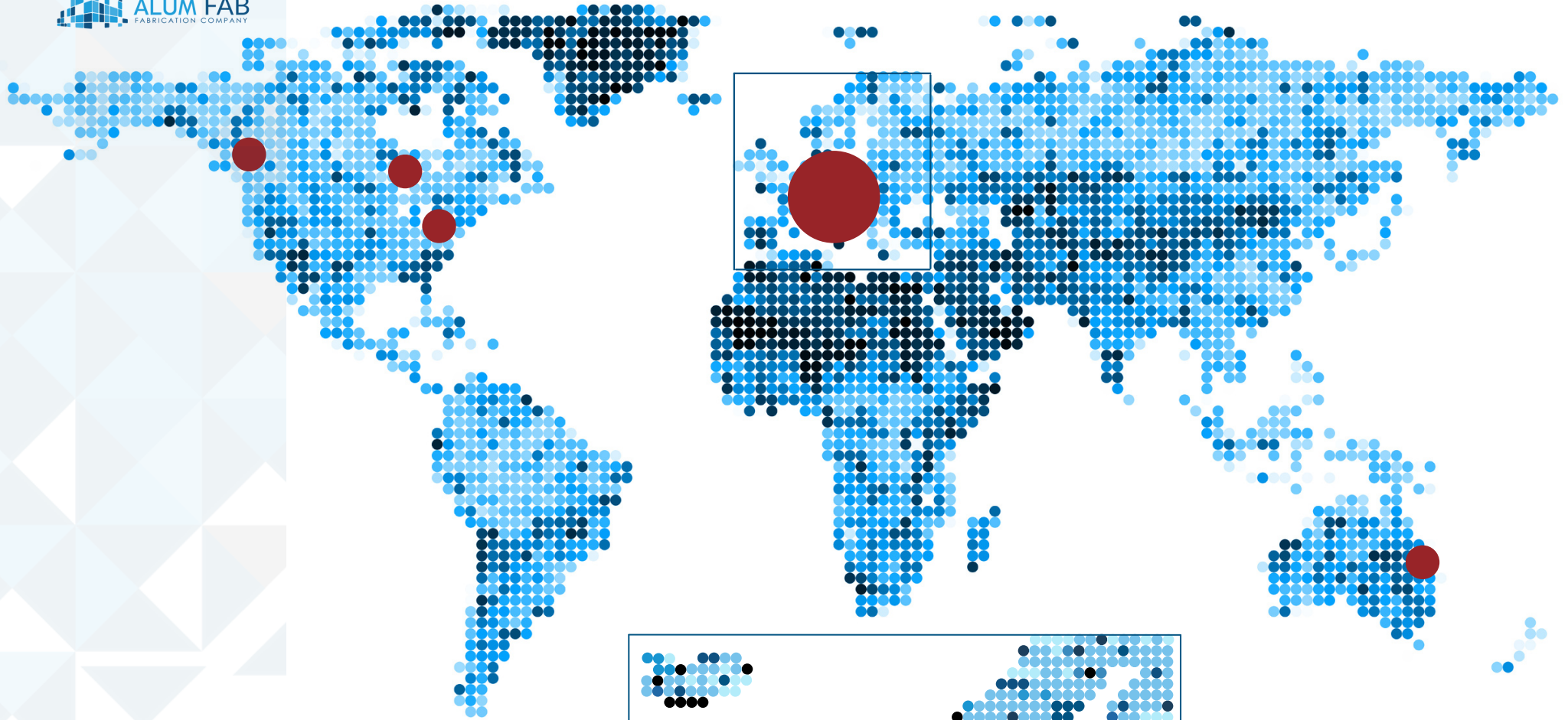




## Projets de référence









# ANGLETERRE **Londres**

## **SOUTHBANK**





# ANGLETERRE **Londres**

## **BRUNEL STREET WORKS**





# IRLANDE **Dublin**

## IPC HOUSE





# IRLANDE **Dublin**

## **ESB HQ**





# IRLANDE **Dublin**

---

## **GRAFTON ST**





# IRLANDE **Dublin**

**DAWSON ST**





# IRLANDE **Dublin**

## **DUBLIN LANDINGS**





# POLOGNE **Varsovie**

## **VARSO TOWER**





# FRANCE **Paris**

---

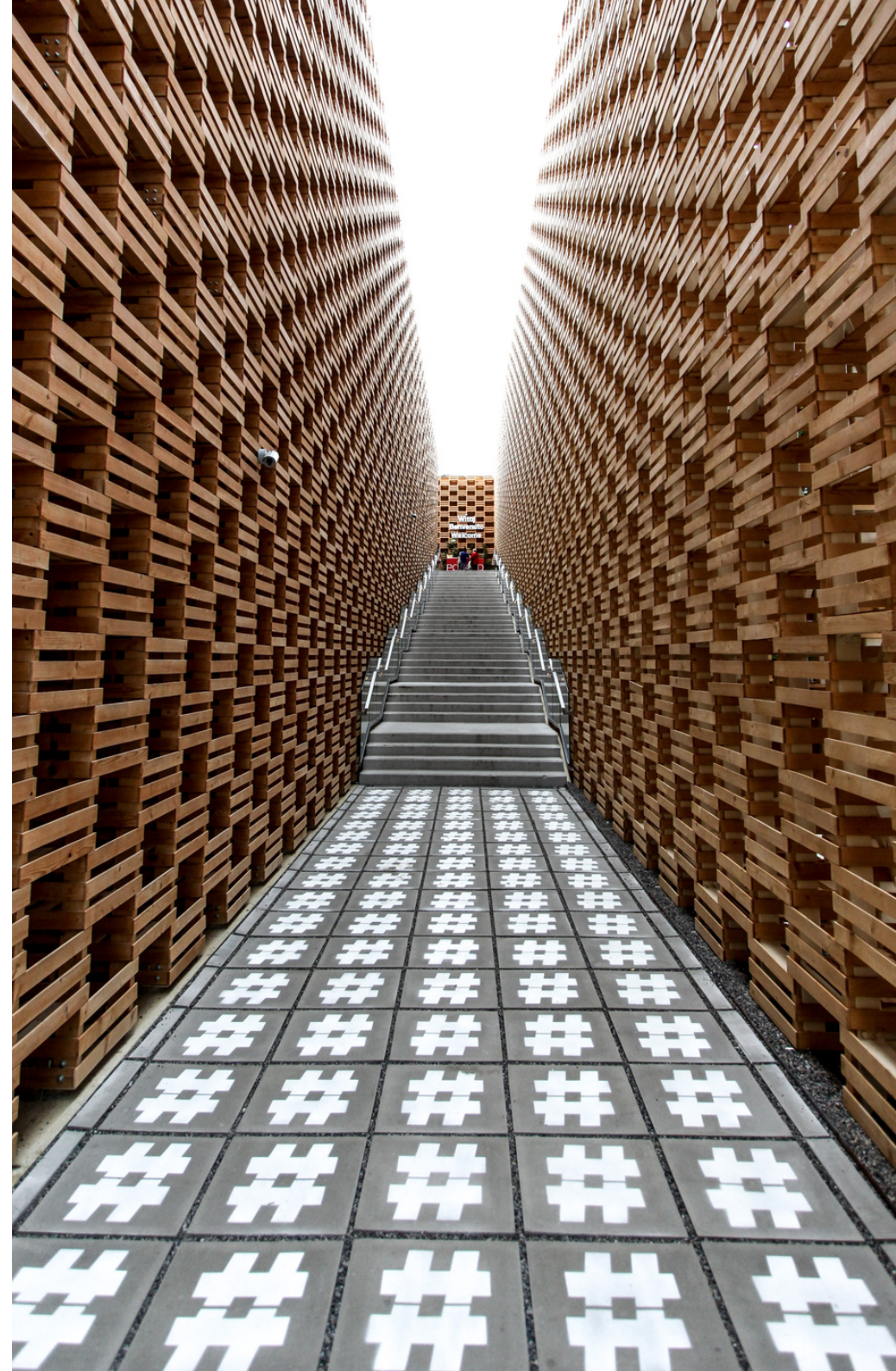
## **SCHINDLER HQ**





# ITALIE **Milan**

**EXPO**





# ALLEMAGNE **Francfort**

**FRA 12, 13, 29**





# ALLEMAGNE **Essen**

## **THYSSENKRUPP**





# ANGLETERRE **Londres**

**UCLH**



**projets**



# IRLANDE **Dublin**

## **ORACLE BLOCK A**





# CANADA **Hamilton Ontario**

## **YWCA**





# CANADA Windsor Ontario

## CHC MEADOWBROOK







[alum-fab.com](http://alum-fab.com)



[info@alum-fab.com](mailto:info@alum-fab.com)



+48 22 669 44 17



Rue Powazkowska 15  
01-797 Varsovie



Fundusze Europejskie  
Polska Wschodnia



Rzeczpospolita  
Polska



PARP  
Grupa PFR

Unia Europejska  
Europejski Fundusz  
Rozwoju Regionalnego

